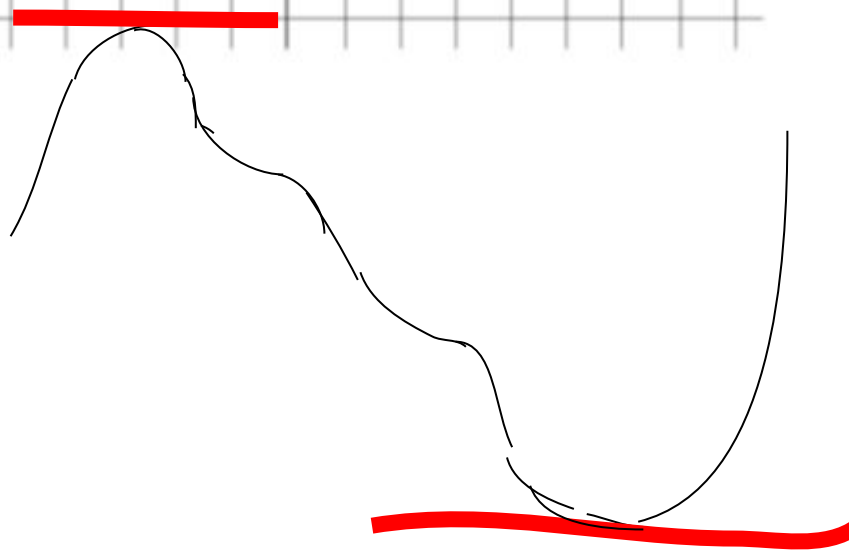
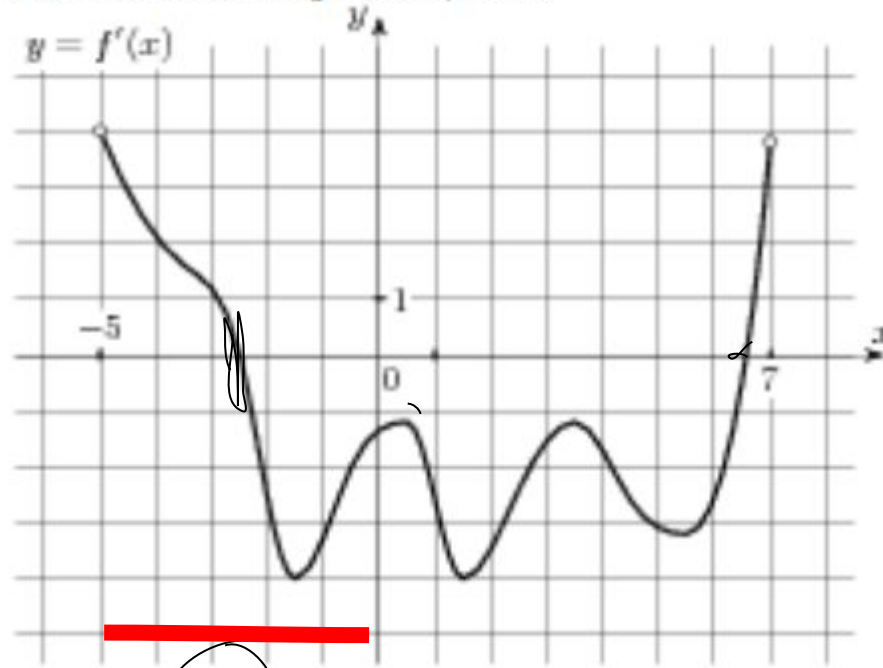


На рисунке изображен график  $y = f'(x)$  – производной функции  $f(x)$ , определенной на интервале  $(-5; 7)$ . Найдите промежутки убывания функции  $f(x)$ . В ответе укажите сумму целых точек, входящих в эти промежутки.



$$-2-1+0+1+2+3+4+5+6=18$$

