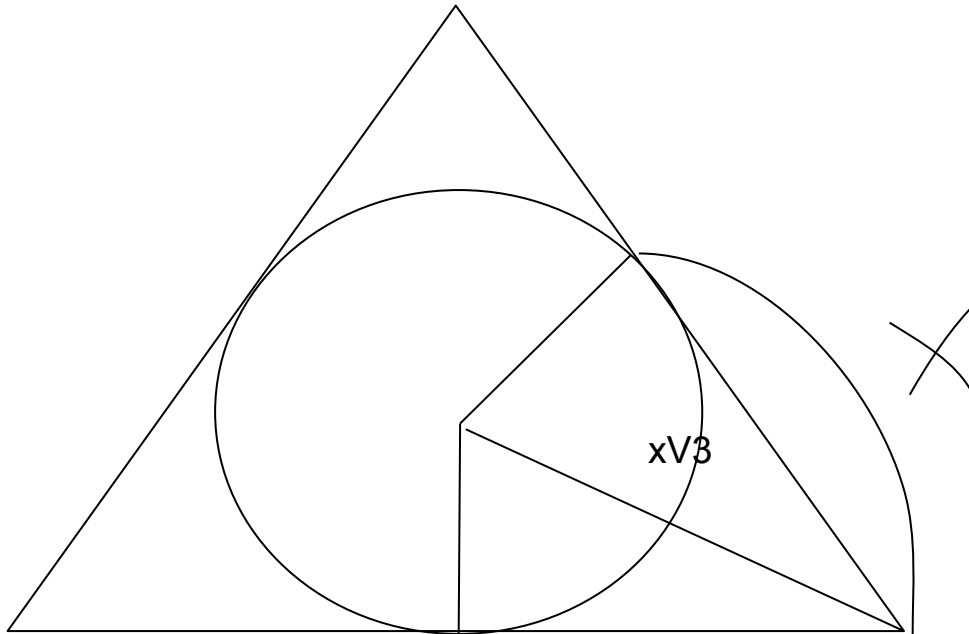
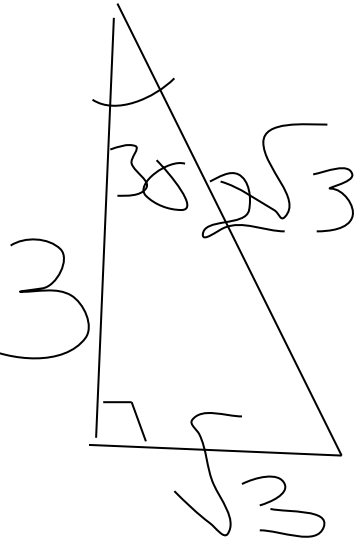
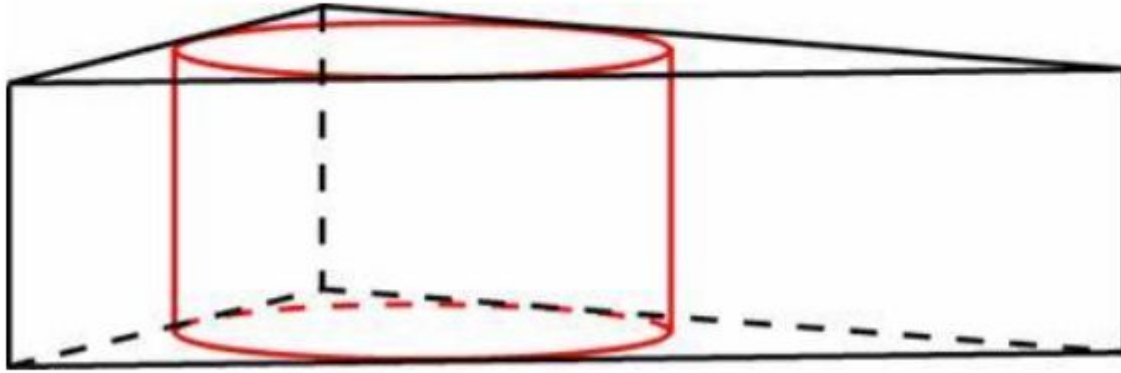


Найдите площадь боковой поверхности правильной треугольной призмы, описанной около цилиндра, радиус основания которого равен  $\sqrt{3}$ , а высота равна 2.



$$x\sqrt{3} = \sqrt{3} / 2$$

$$x = 3$$

$$2 * 6 = 12$$

$$12 * 3 = 36$$