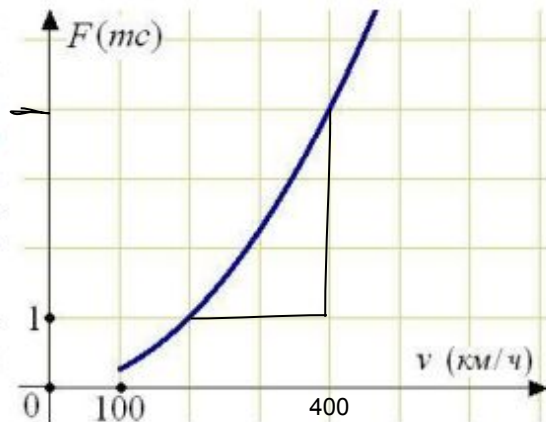


Когда самолет находится в горизонтальном полете, подъемная сила, действующая на крылья, зависит только от скорости. На рисунке изображена эта зависимость для некоторого самолета. На оси абсцисс откладывается скорость (в километрах в час), на оси ординат – сила (в тоннах силы). В некоторый момент подъемная сила равнялась одной тонне силы. Определите по рисунку, на сколько километров в час надо увеличить скорость, чтобы подъемная сила увеличилась до 4 тонн силы?



Ответ: 200