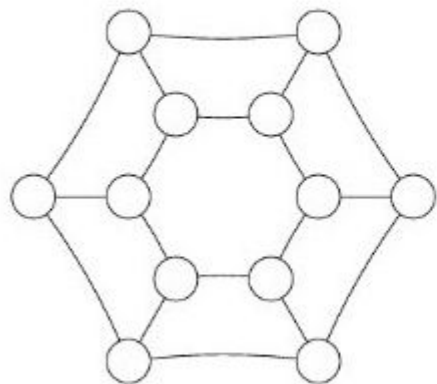
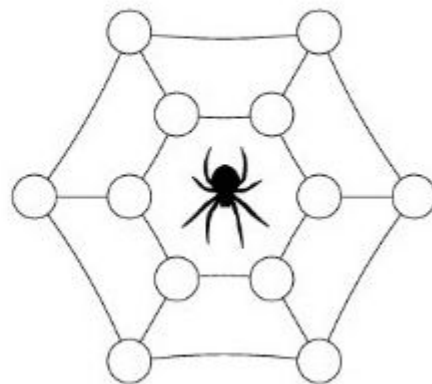
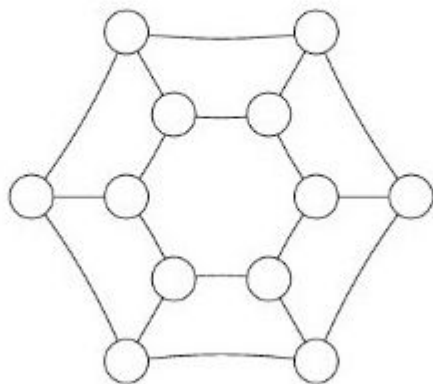


Паук сплёл паутину, и во все её 12 узелков попало по мухе или комару. При этом каждое насекомое оказалось соединено отрезком паутины ровно с двумя комарами. Нарисуйте пример, как это могло быть (написав внутри узелков буквы М и К).

[3 балла]



На этих паутинах можно потренироваться



Нарисуйте тут свой ответ