

Из пунктов А и В одновременно навстречу друг другу вышли плот и катер. Катер встретил плот через 4 ч после выхода, а еще через 20 мин прибыл в пункт В. Сколько времени плыл плот из В в А?

$$x \cdot \frac{1}{3} = y \cdot 4$$

$$x = y \cdot 4 : \frac{1}{3}$$

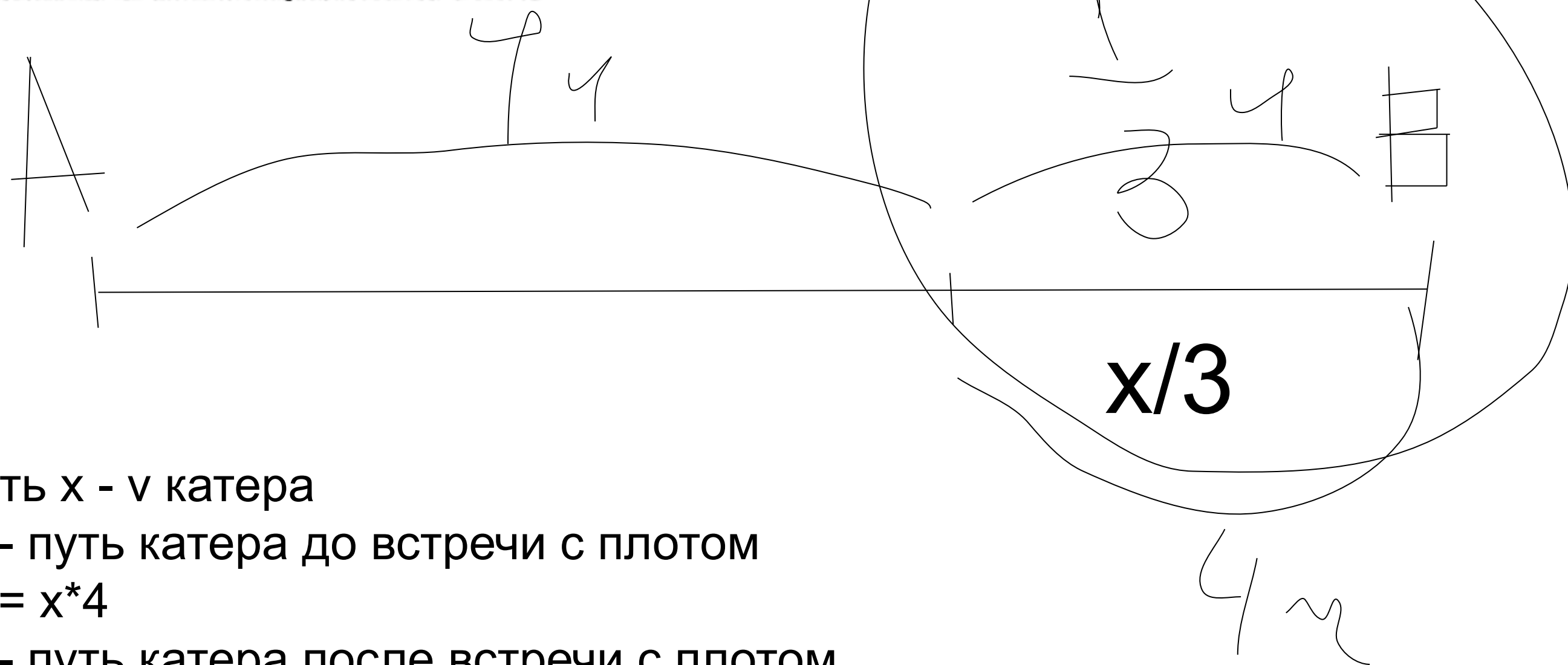
$$x = y \cdot 4 \cdot 3$$

$$x = y \cdot 12$$

Указание: обратите внимание, во сколько раз катер проходит одно и то же расстояние быстрее плота

t плота

$$(4 + \frac{1}{3}) \cdot 12 = \frac{13}{3} \cdot 12 = 52$$



пусть x - v катера

S_1 - путь катера до встречи с плотом

$$S_1 = x \cdot 4$$

S_2 - путь катера после встречи с плотом

$$S_2 = x \cdot \frac{1}{3}$$

$$S = x \cdot 4 + x \cdot \frac{1}{3}$$

пусть y - v плота

S_2 - путь плота до встречи с катером

$$S_2 = y \cdot 4$$