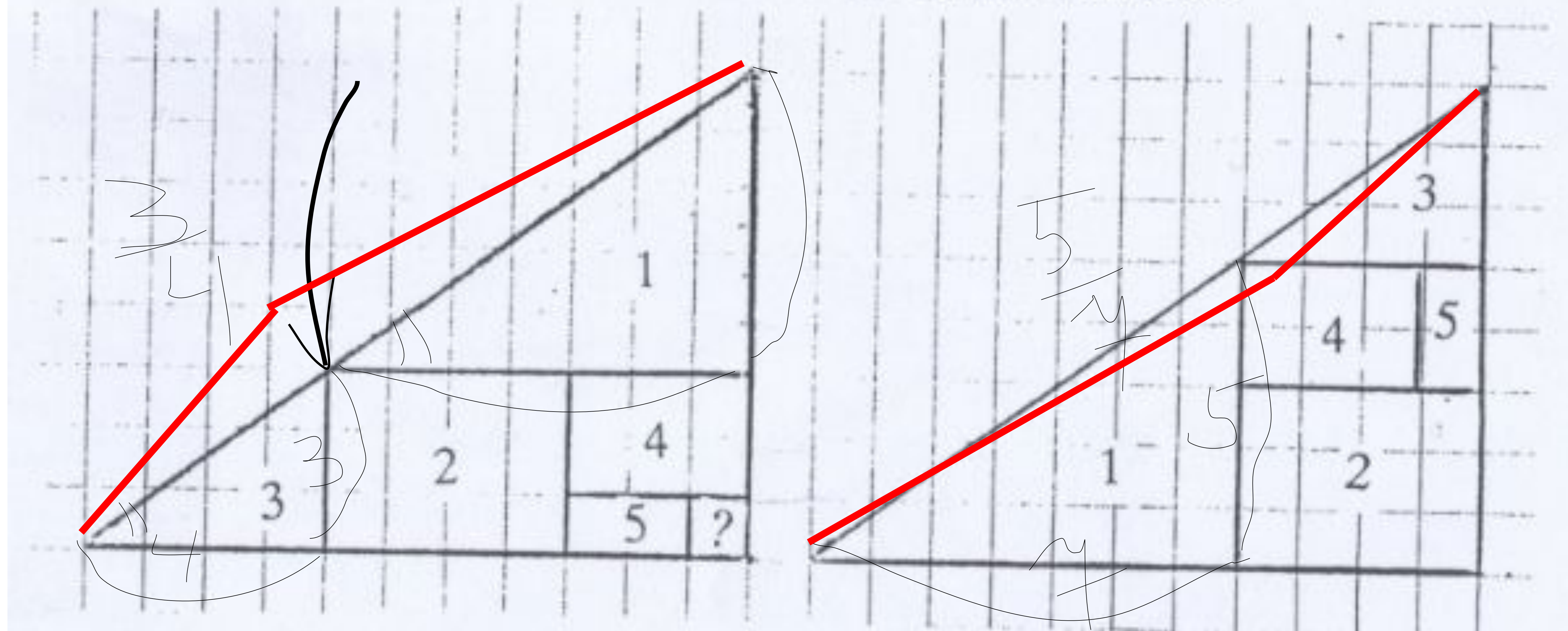
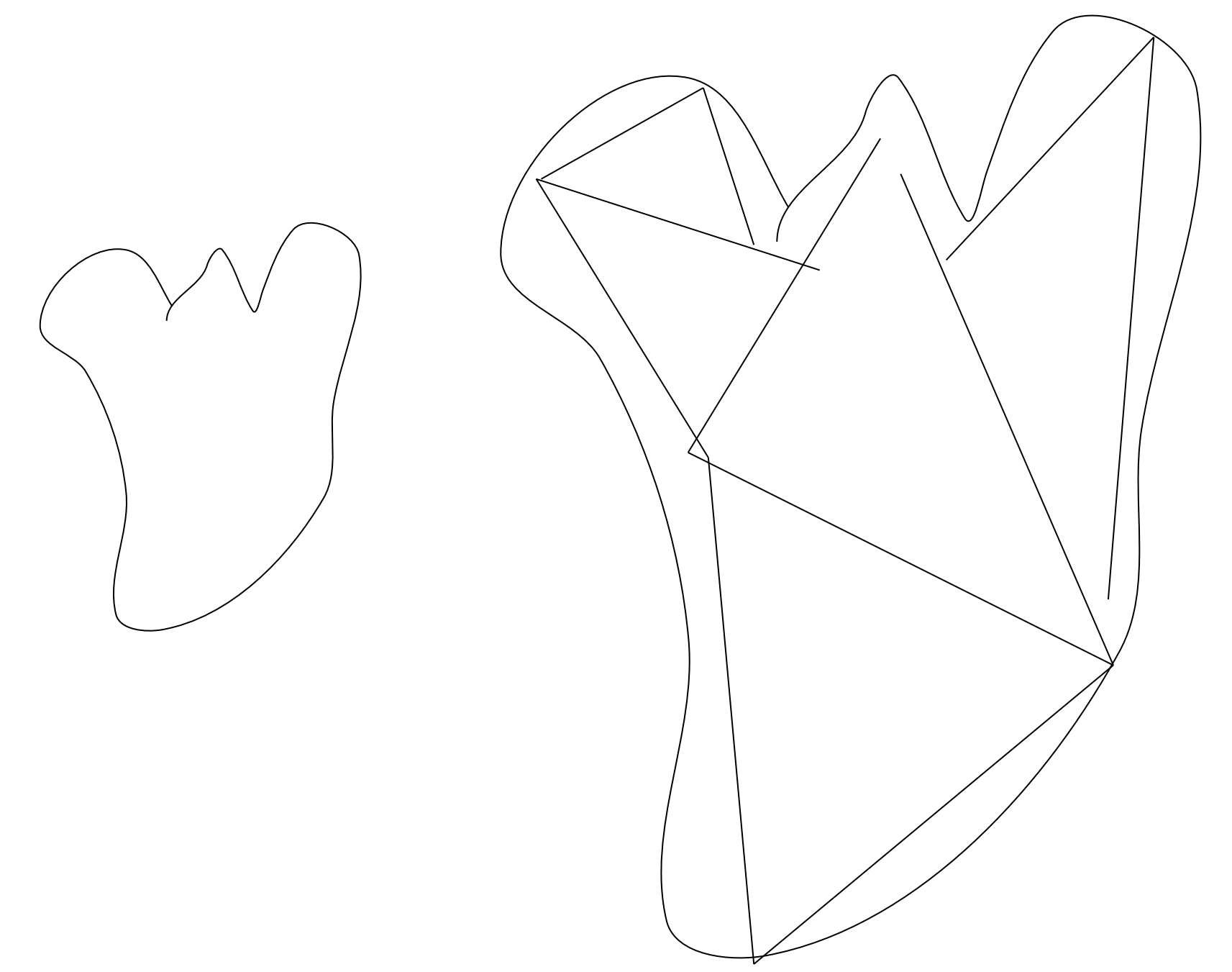
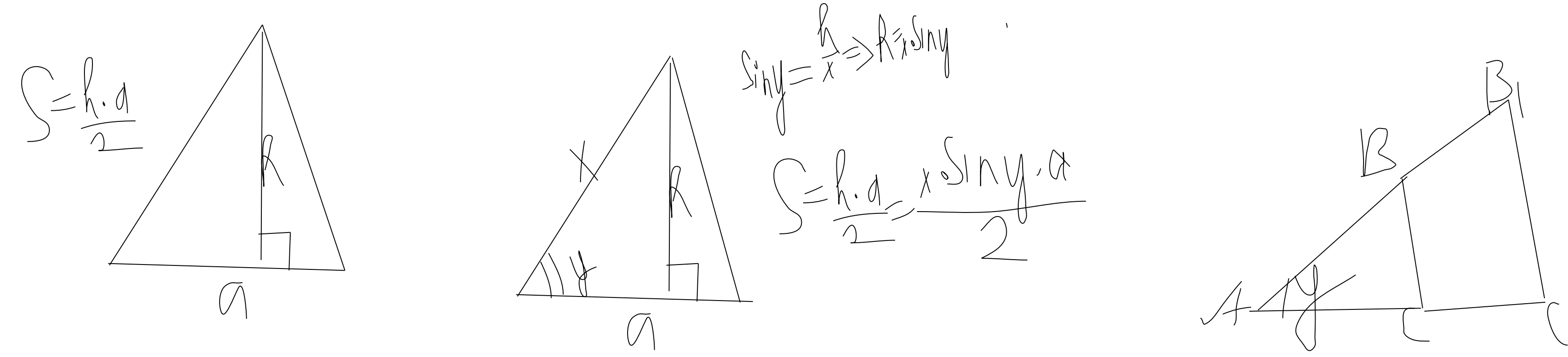


Задача 1. От перестановки слагаемых сумма меняется?

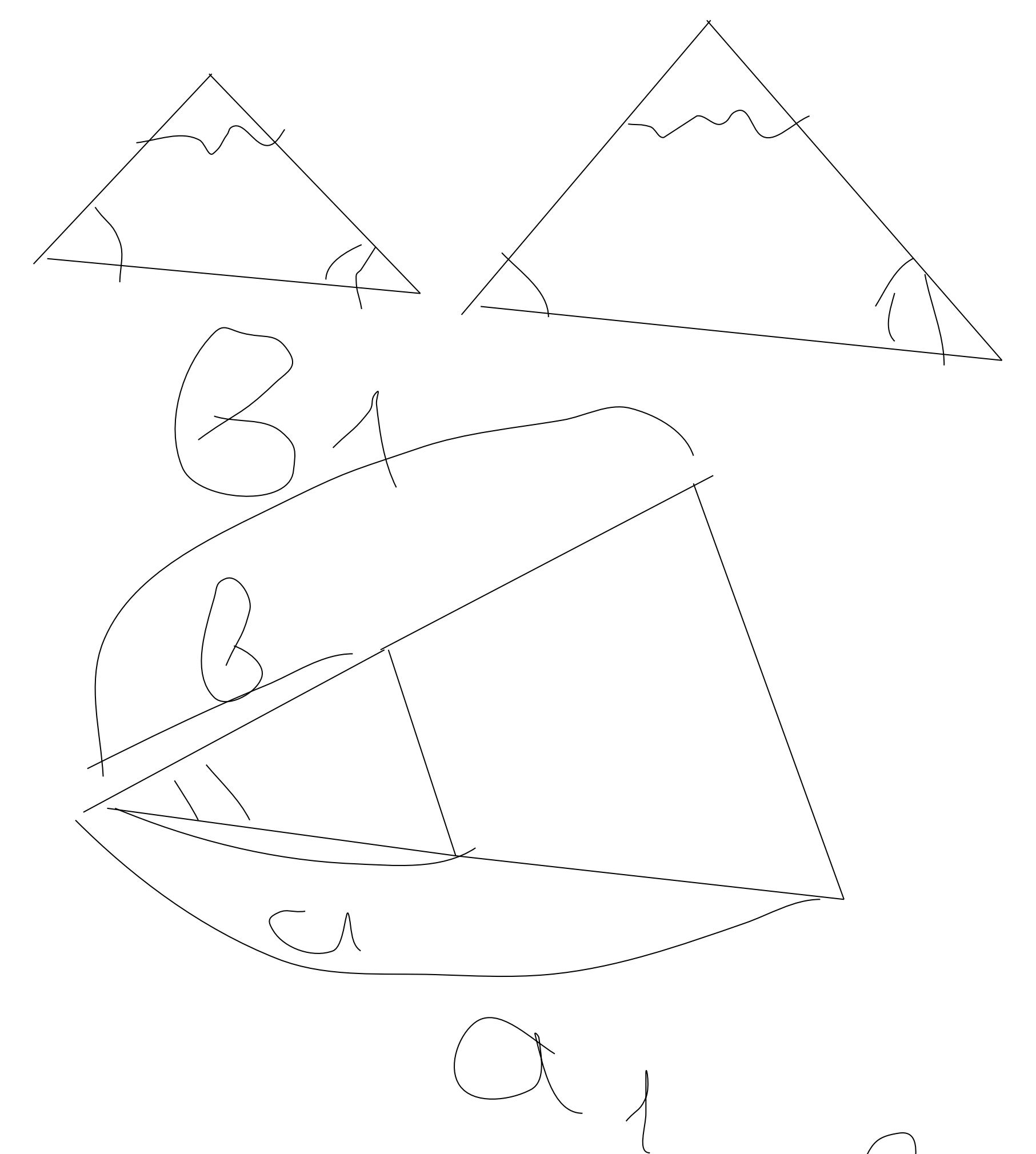


$$S_{ABC}/S_{AB_1C_1} = \frac{AB \cdot AC \cdot \sin \gamma / 2}{AB_1 \cdot AC_1 \cdot \sin \gamma / 2} = \frac{AB \cdot AC}{AB_1 \cdot AC_1}$$



3 признака подобия тр-ков

- 1) по 2-м углам
- 2) по 2-м пропорциональным сторонам и углу между ними
- 3) по 3-м пропорциональным сторонам



$$\frac{a_1}{b_1} = \frac{a}{b} \quad \frac{a_1}{a} = \frac{b_1}{b}$$