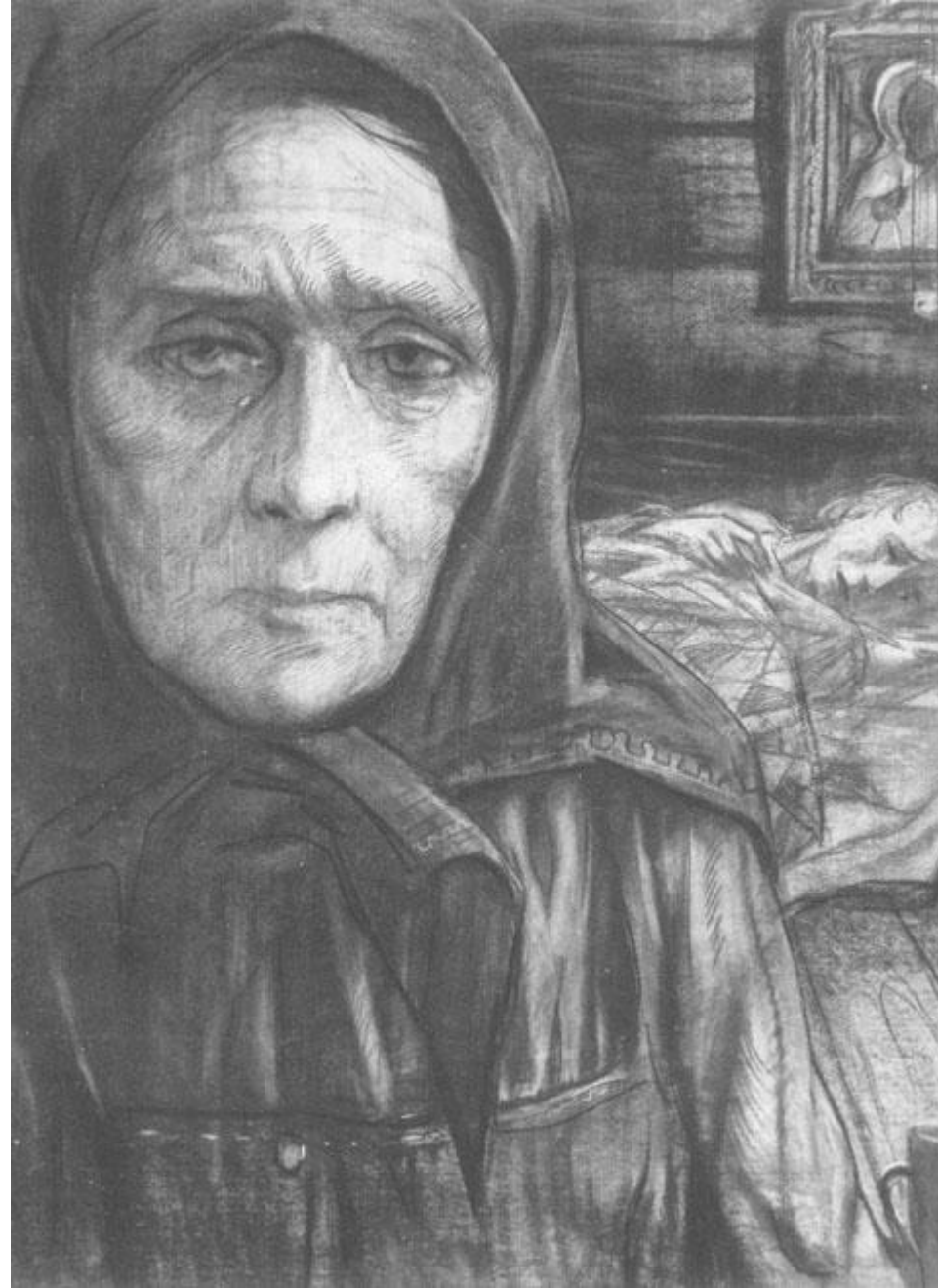


Молодой человек живёт в Москве возле станции метро. Когда он едет к девушке, то садится в поезд, подходящий к платформе со стороны центра города. Когда же едет к матери, то садится в поезд, идущий в центр. Молодой человек приходит на станцию каждый день в разное время и садится на первый попавшийся поезд. По каждому из направлений поезда ходят с одинаковым интервалом 3 минуты. Тем не менее, молодой человек бывает в гостях у девушки примерно в 10 раз чаще, чем в гостях у матери. Почему?



18. Всё дело в расписании движения поездов. Так, например, если поезда из центра приходят в 1 час 3 мин., 1 час 6 мин., ..., а поезда, идущие в центр, приходят в 1 час 3 мин. 10 сек., 1 час 6 мин. 10 сек., ..., то молодой человек, скорее всего, придёт в больший временной промежуток между отправлением поездов и уедет к девушке.

