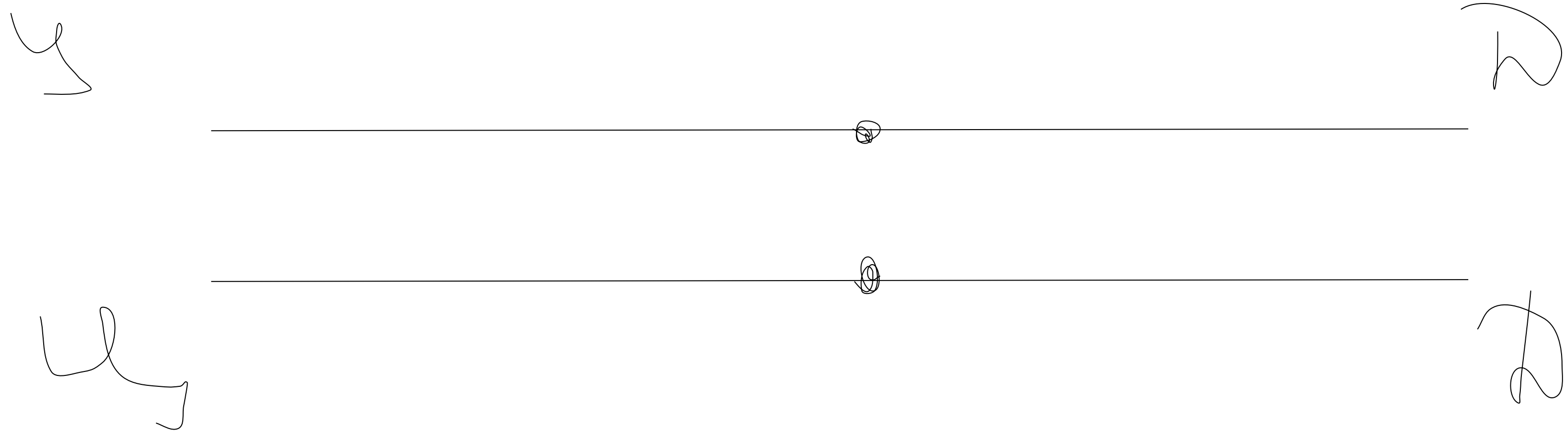
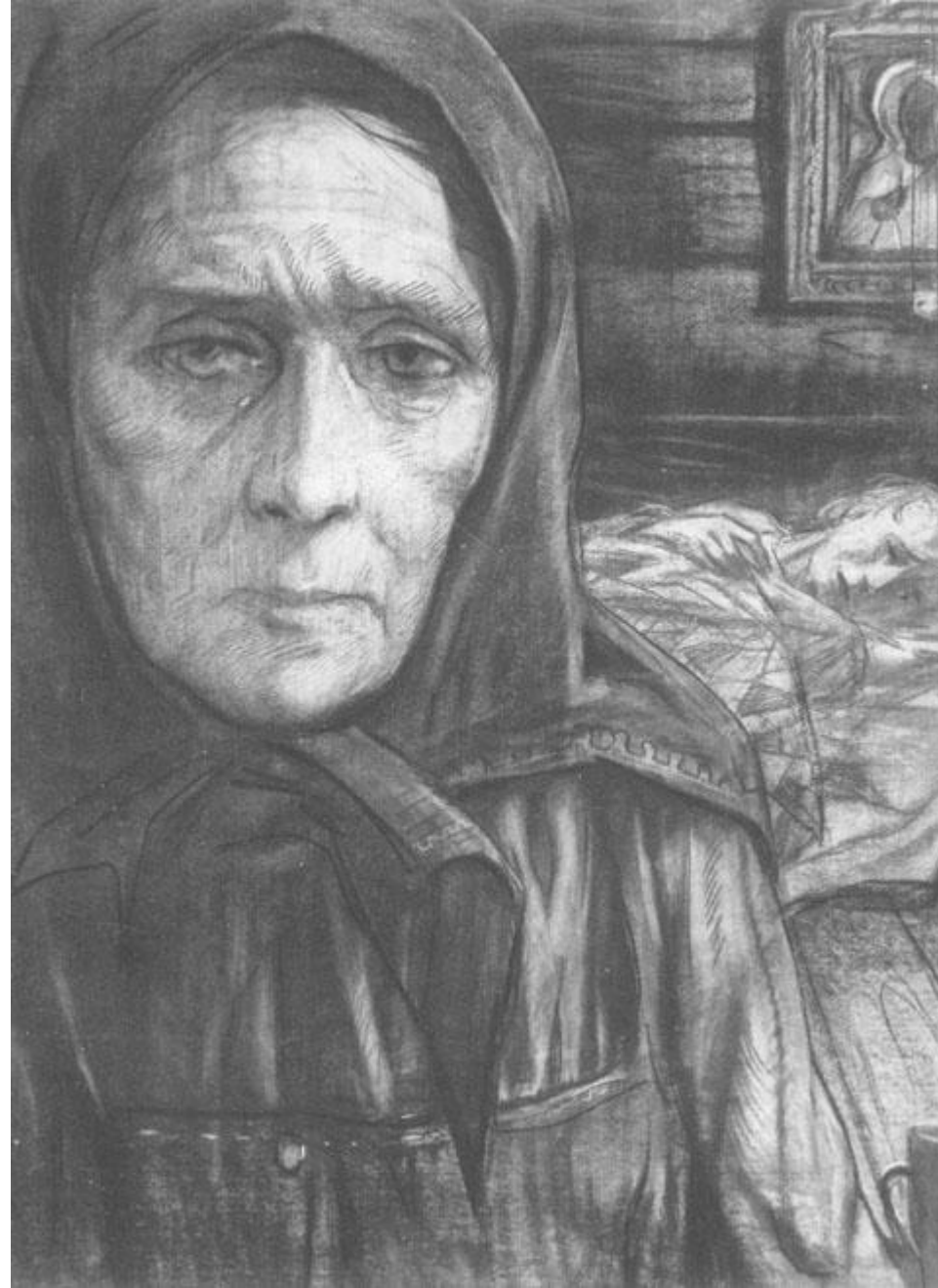


Молодой человек живёт в Москве возле станции метро. Когда он едет к девушке, то садится в поезд, подходящий к платформе со стороны центра города. Когда же едет к матери, то садится в поезд, идущий в центр. Молодой человек приходит на станцию каждый день в разное время и садится на первый попавшийся поезд. По каждому из направлений поезда ходят с одинаковым интервалом 3 минуты. Тем не менее, молодой человек бывает в гостях у девушки примерно в 10 раз чаще, чем в гостях у матери. Почему?



Расписание

Поезда в центр 12:01, 12:04, 12:07 реже
 Поезда из центр 12:00, 12:03, 12:06 чаще

