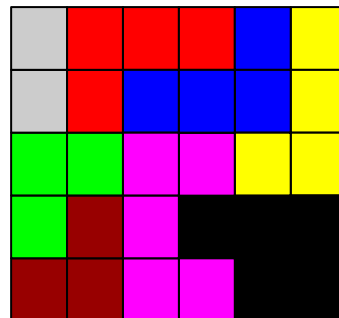
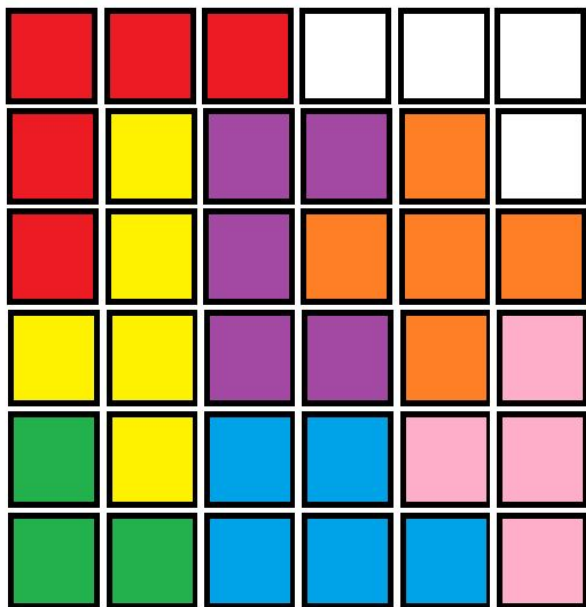
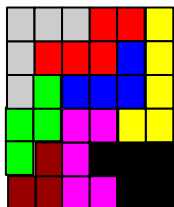


Разрежьте клетчатый квадрат 6x6 на различные клетчатые фигурки, каждая из которых состоит не более чем из 5-и клеток и не является прямоугольником (или квадратом).



Если у Петиного почтового индекса переставить цифры, то получится почтовый индекс Васи. Может ли разность этих двух шестизначных чисел быть равной 123456?

$$abcdef - fedcba = 123456$$

$$1000000a + 100000b + 10000c + 1000d + 100e + f - (1000000f + 100000e + 10000d + 1000c + 100b + a) = 123456$$

$$21 \cdot 9 = 123456 \cdot 9$$