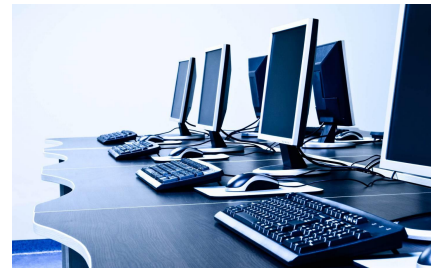


Задача 17.4. В компьютерном классе 22 компьютера. Для создания надежной компьютерной сети директор распорядился соединить их проводами так, чтобы каждый компьютер был соединен проводами ровно с тремя другими. На то, чтобы правильно подключить провод к компьютеру, лаборант тратит 2 минуты. Сколько времени необходимо лаборанту на подключение всех проводов к одному компьютеру? Ко всем компьютерам? Сколько всего проводов понадобится для выполнения распоряжения директора? Зависит ли это количество от способа соединения компьютеров?



$$\frac{22 \cdot 3}{2} \cdot 2 = 66 \text{ мин}$$

33 провода

Не зависит

