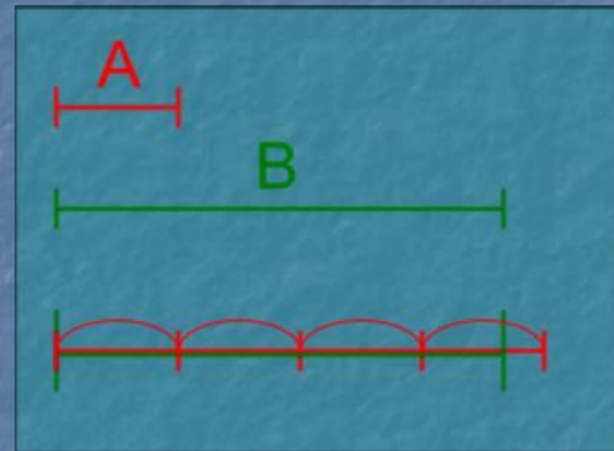


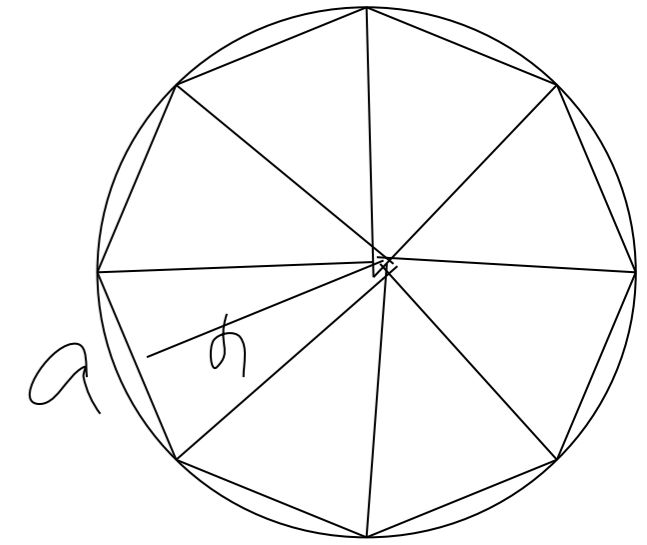
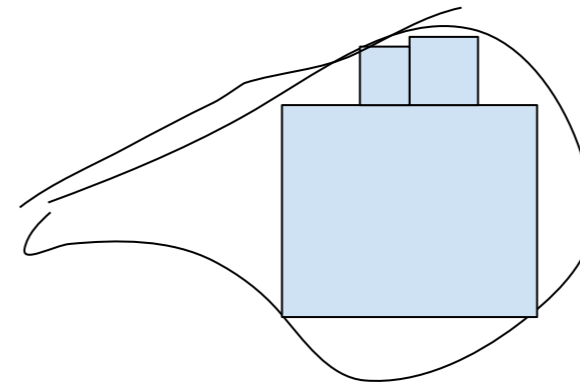
# Архимедова аксиома

Для отрезков, аксиома Архимеда звучит так: если даны два отрезка, то отложив достаточное количество раз меньшего из них, можно покрыть больший.



Аксиома Архимеда для отрезков

математический анализ = анализ бесконечно малых



$$S = ah/2$$

$$S_n = ah/2 * n = P * h/2 \rightarrow 2PR * R/2 = PR^2$$

$$an = P$$

$$P \rightarrow C = 2PR$$

$$h \rightarrow R$$

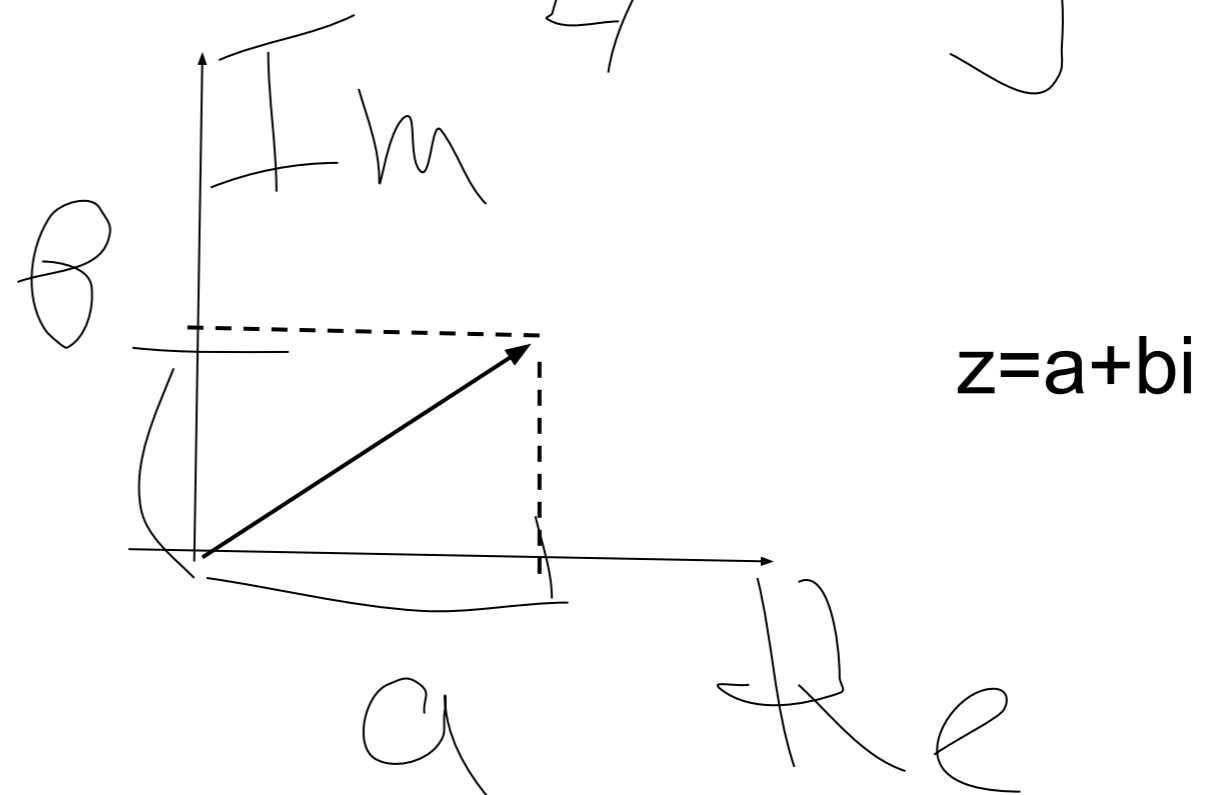
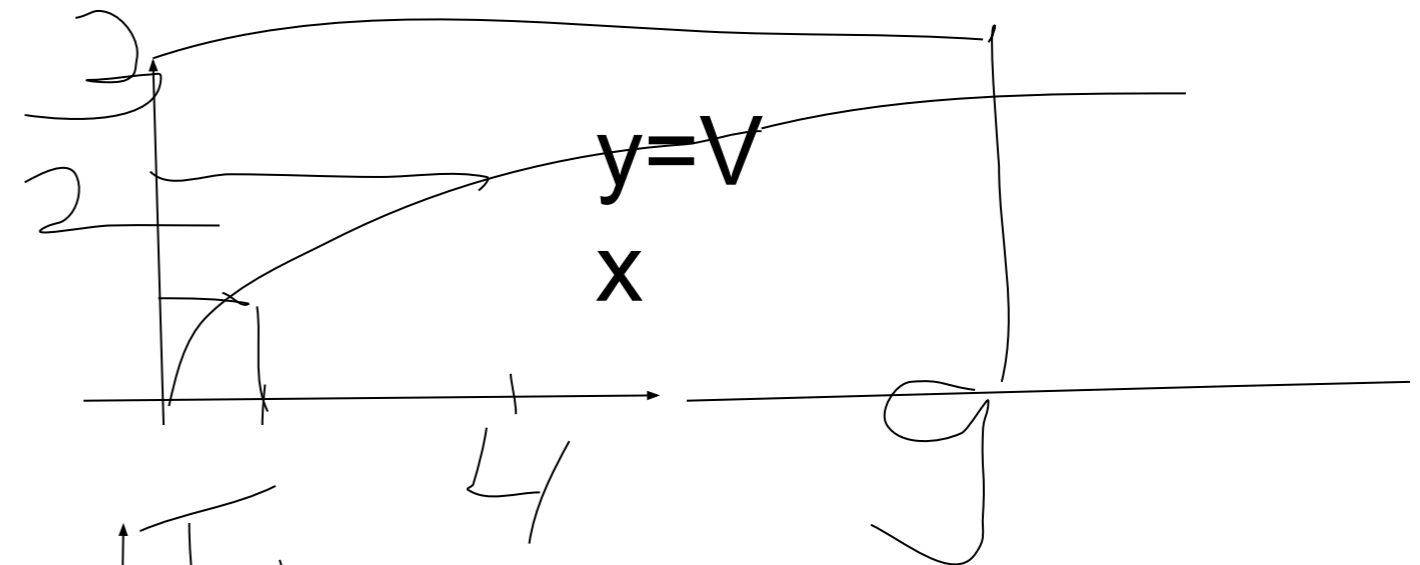
площадь квадратика - вещественное число  
длина стороны a - вещественное число

действительный анализ = вещественный анализ

до конца 2-ого курса мат университетов

на 3 курсе изучает комплексный анализ + функциональный анализ

спецкурсы - анализ бесконечно малых на пространстве групп



	e	a	b
e	e	a	b
a	a		
b	b		