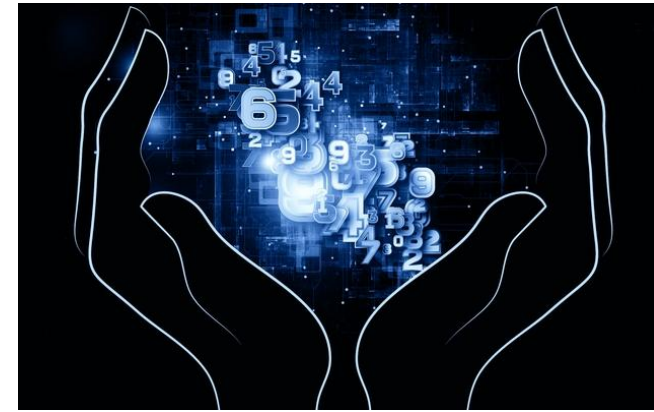
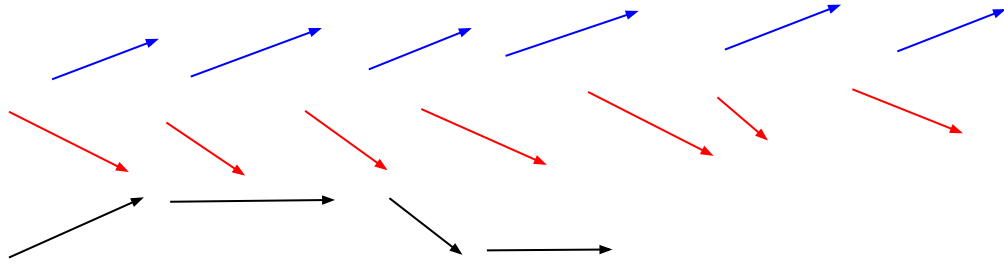


Проверить, является ли массив СТРОГО
возрастающим или СТРОГО убывающим или
немонотонным проверить на монотонность за 1
проход по массиву - СТАТИСТИЧЕСКИ



```
void proverka_na_monotonnost(int z[],int razmer)
{
    int i;
    int k=0;
    int s=0;
    for(i=0;i<razmer-1;i++)
    {
        if(z[i]<z[i+1])
        {
            k++;
        }
        if(z[i]>z[i+1])
        {
            s++;
        }
    }
    if(k==razmer-1)
    {
        printf("vozrostanie\n");
    }
    else if(s==razmer-1)
    {
        printf("ubivanie\n");
    }
    else
    {
        printf("ne monotonnost\n");
    }
}
```