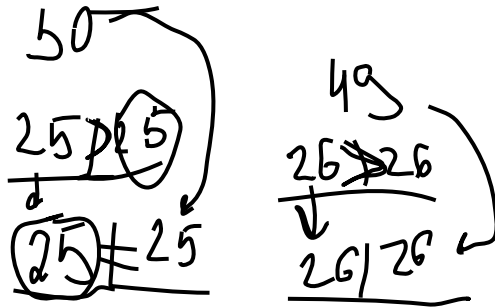
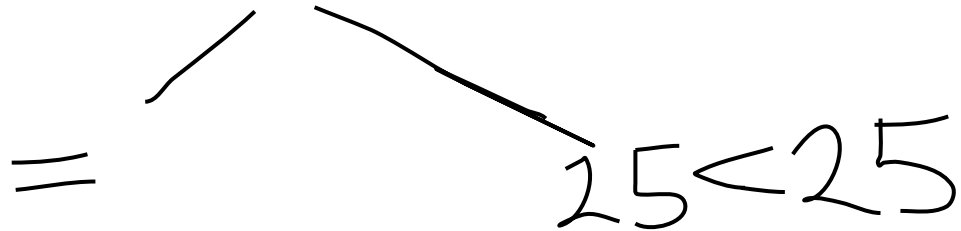


Среди монет одна фальшивая (отличается по весу от настоящих). Как с помощью двух взвешиваний на двухчашечных весах без гирь определить, легче или тяжелее фальшивая монета, если известно, что монет было

- a) 100
- б) 101?



1) взвешиваем 25 и 25

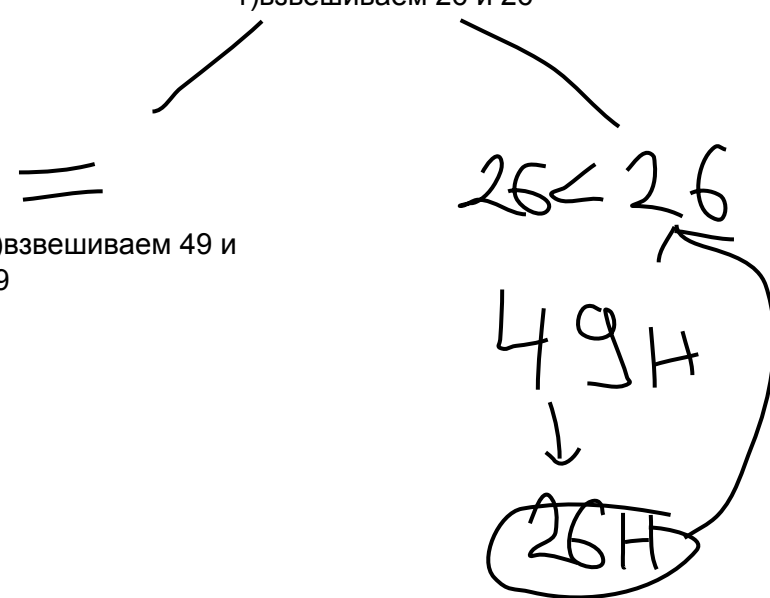


фальшивых там нет, значит фальшивая в кучке из 50-и

1) взвешиваем 50 наст и 50 с фальшивой, и узнаем легче она или тяжелее

1) взвешиваем 50 с фальшивой и другую кучку из 50 настоящих, и узнаем легче она или тяжелее

1) взвешиваем 26 и 26



1) взвешиваем 49 и 49

26H