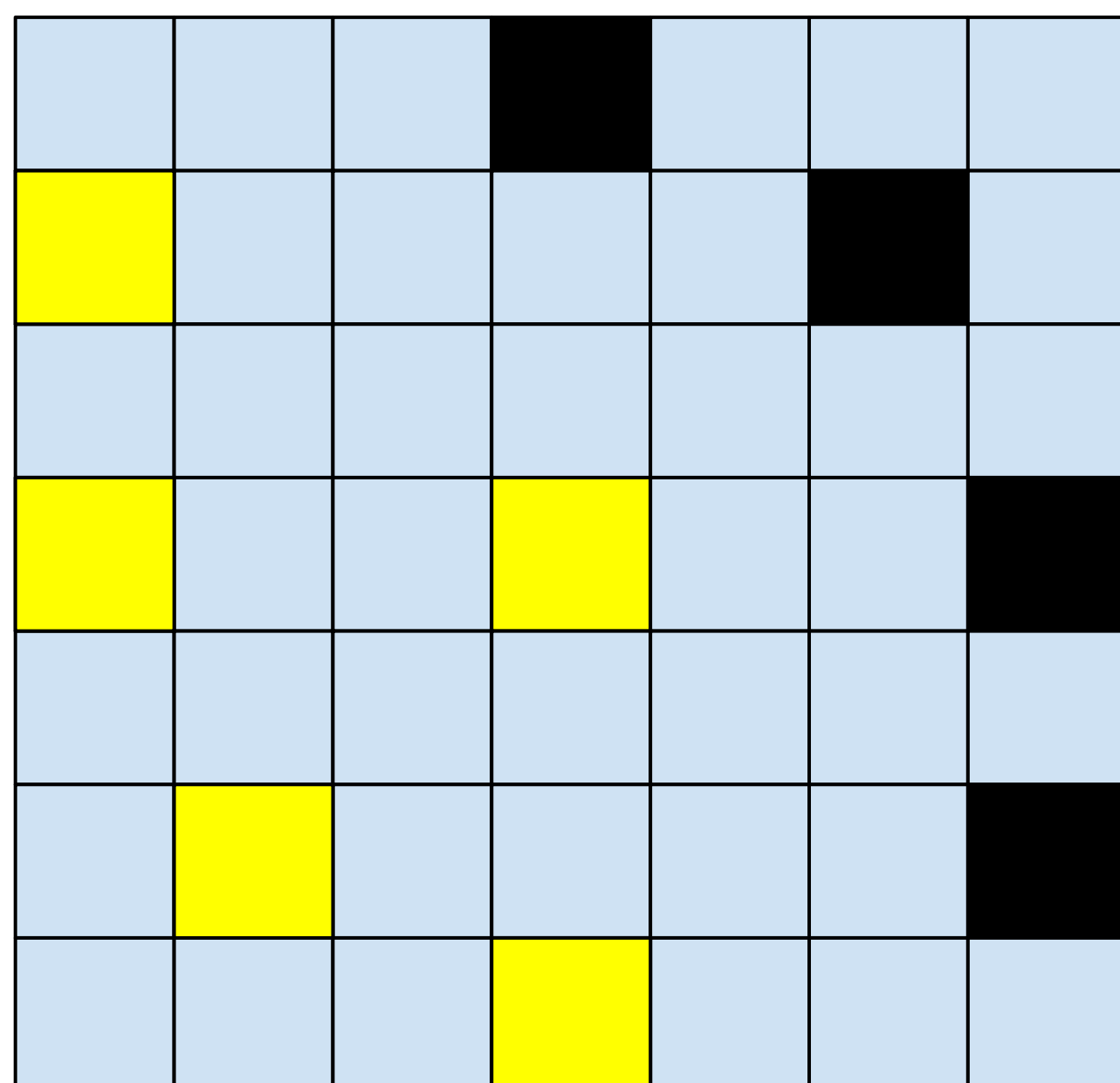
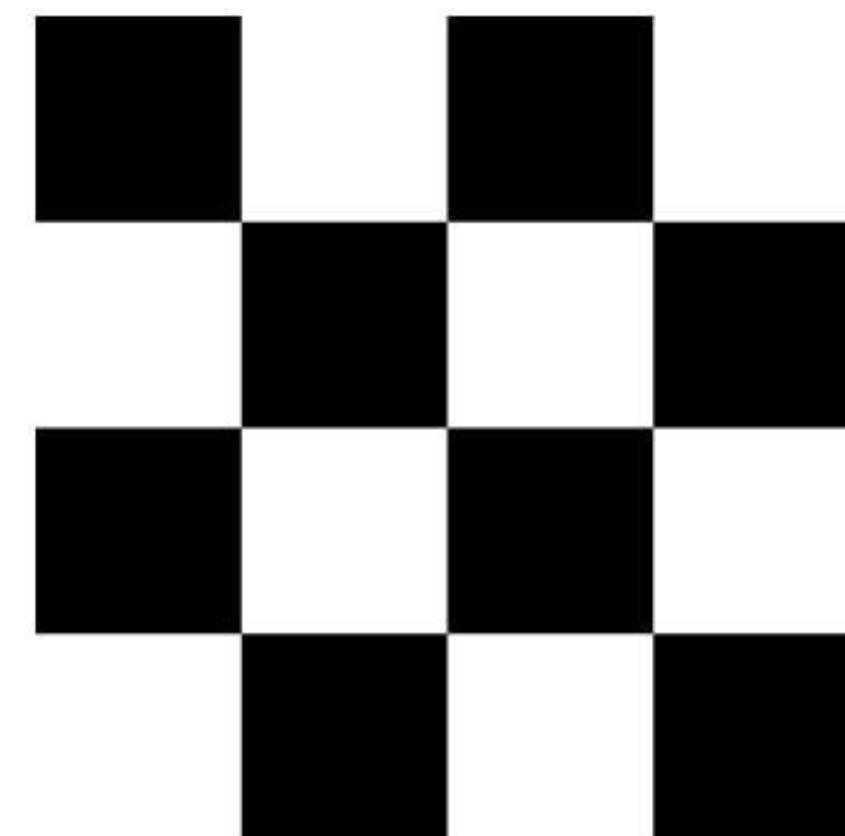
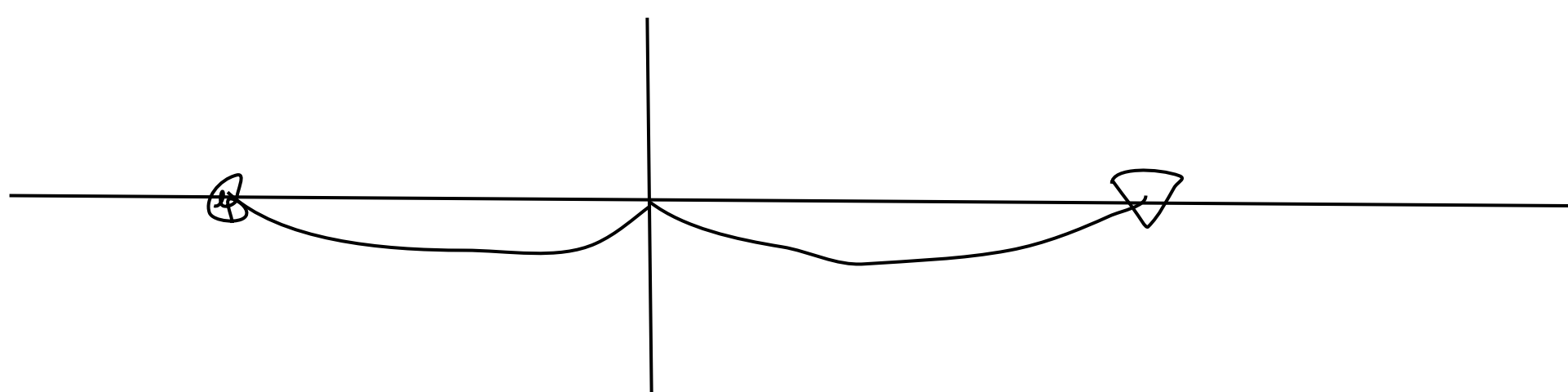


На доске размером  $7 \times 7$  двое по очереди закрашивают клетки так, чтобы они не имели ни одной общей а) стороны; б) точки. Проигрывает тот, кто не может сделать ход. Кто выиграет при правильной игре?



**Ответ.** Выигрывает первый  
**Решение.** Своим первым ходом начинающий может закрасить центральную клетку квадрата, а затем поддерживать центральную симметрию



выигрышная стратегия первого игрока

1 ход в центр а потом зеркальное относительно центра повторени ходов 2 игрока

