



Задание выполняется с использованием прилагаемых файлов.

3 В файле приведён фрагмент базы данных «Продукты» о поставках товаров в магазины районов города. База данных состоит из трёх таблиц.

Таблица «Движение товаров» содержит записи о поставках товаров в магазины в течение первой декады июня 2021 г., а также информацию о проданных товарах. Поле *Тип операции* содержит значение *Поступление* или *Продажа*, а в соответствующее поле *Количество упаковок* внесена информация о том, сколько упаковок товара поступило в магазин или было продано в течение дня. Заголовок таблицы имеет следующий вид.

ID операции	Дата	ID магазина	Артикул	Тип операции	Количество упаковок	Цена
-------------	------	-------------	---------	--------------	---------------------	------

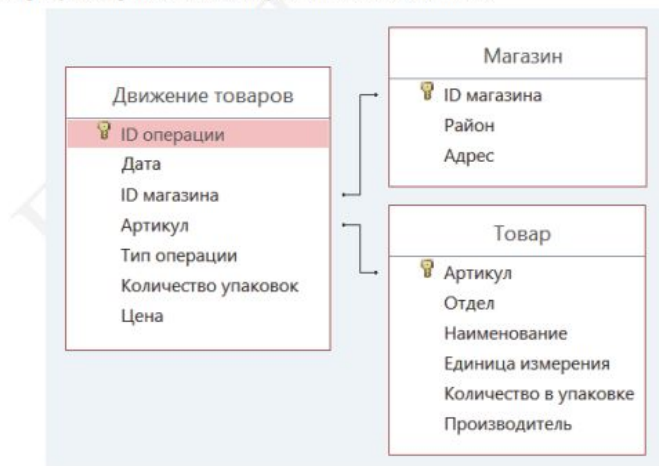
Таблица «Товар» содержит информацию об основных характеристиках каждого товара. Заголовок таблицей имеет следующий вид.

Артикул	Отдел	Наименование	Единица измерения	Количество в упаковке	Производитель
---------	-------	--------------	-------------------	-----------------------	---------------

Таблица «Магазин» содержит информацию о местонахождении магазинов. Заголовок таблицы имеет следующий вид.

ID магазина	Район	Адрес
-------------	-------	-------

На рисунке приведена схема указанной базы данных.



Используя информацию из приведённой базы данных, определите общий вес (в кг) крахмала картофельного, поступившего в магазины Заречного района за период с 1 по 8 июня включительно.

В ответе запишите только число.

Ответ: _____.