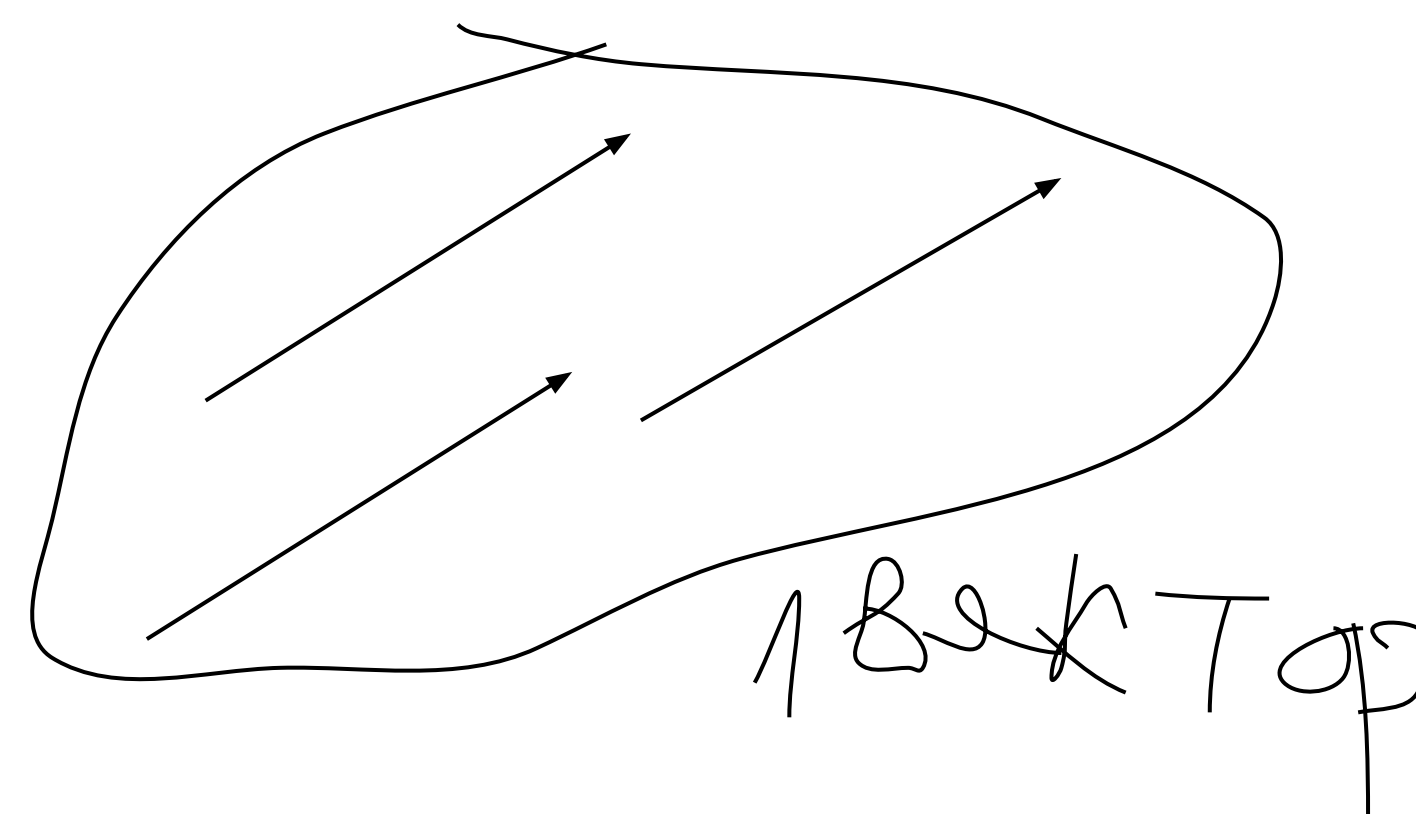
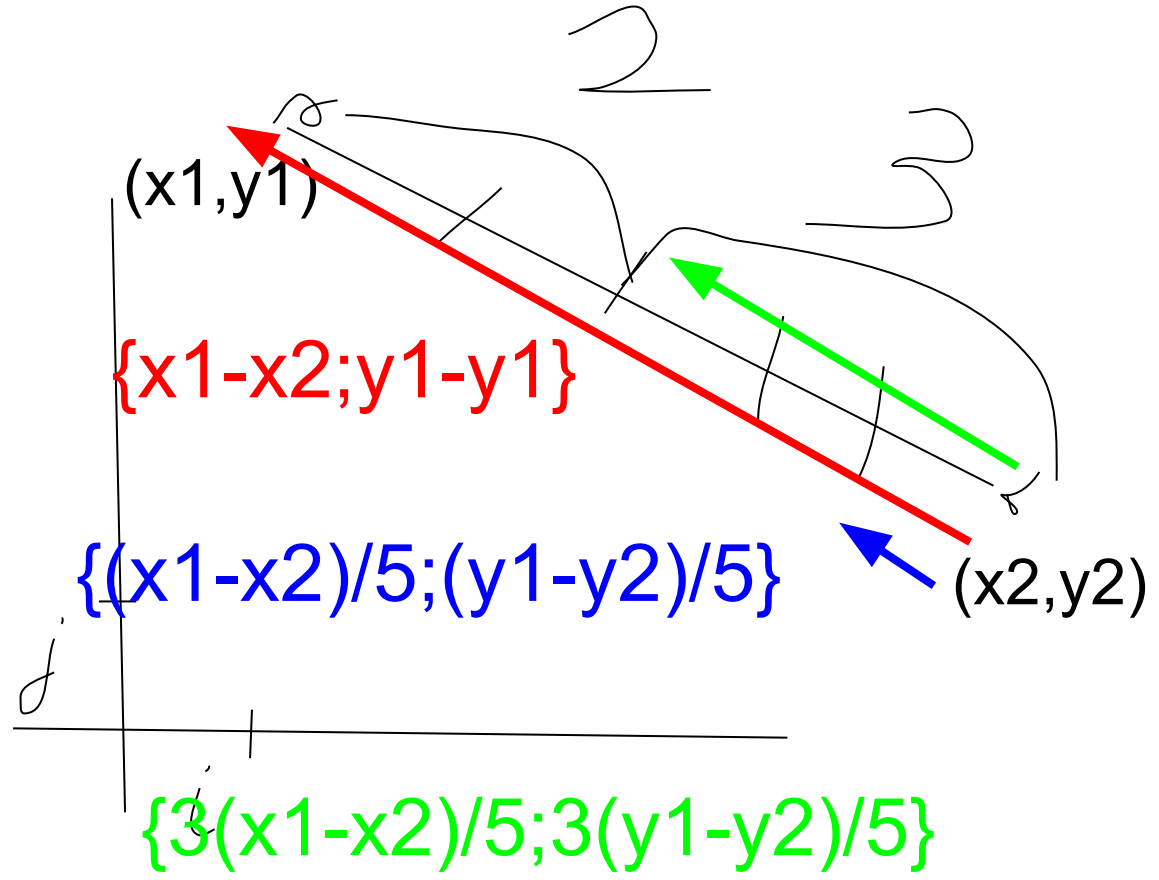
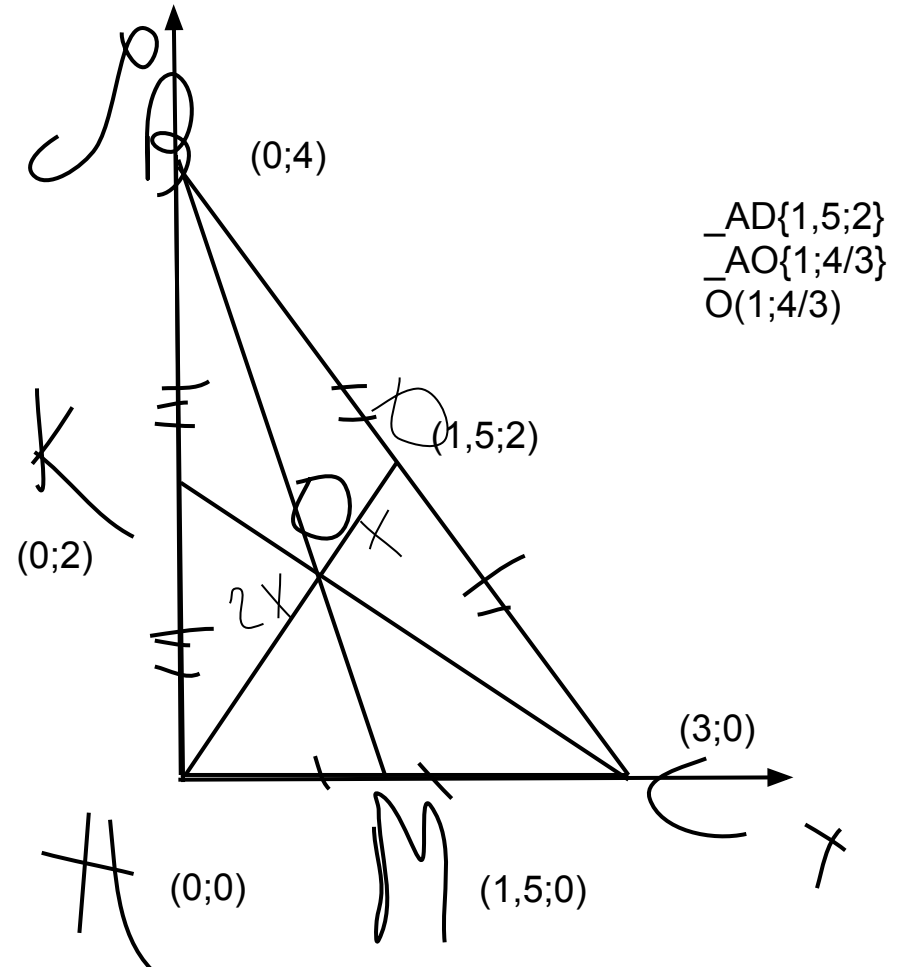
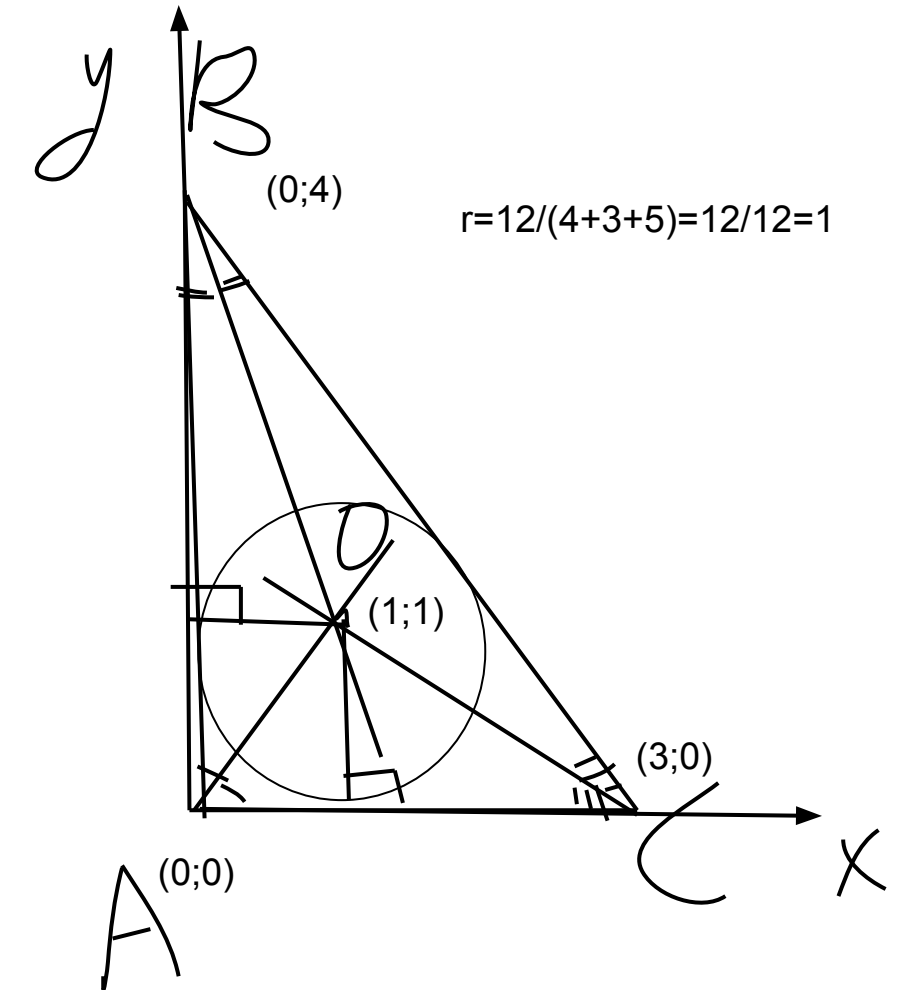


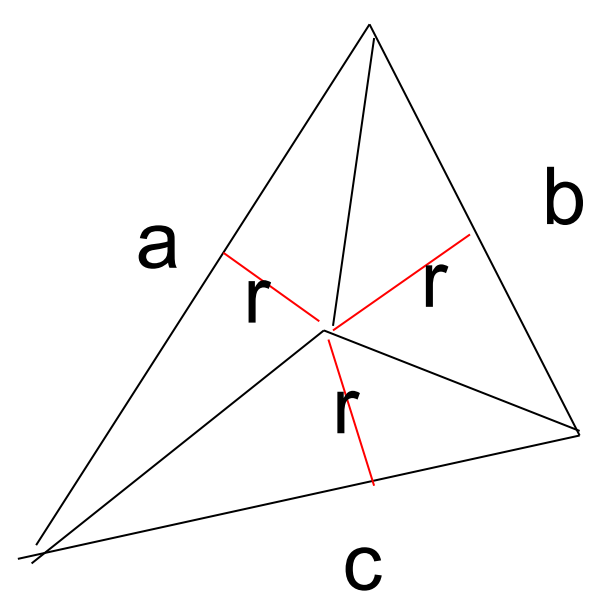
Катеты прямоугольного треугольника равны 3 и 4, Найти расстояние между точками пересечения всех медиан и всех биссектрис  
 Указание: попробовать метод координат.



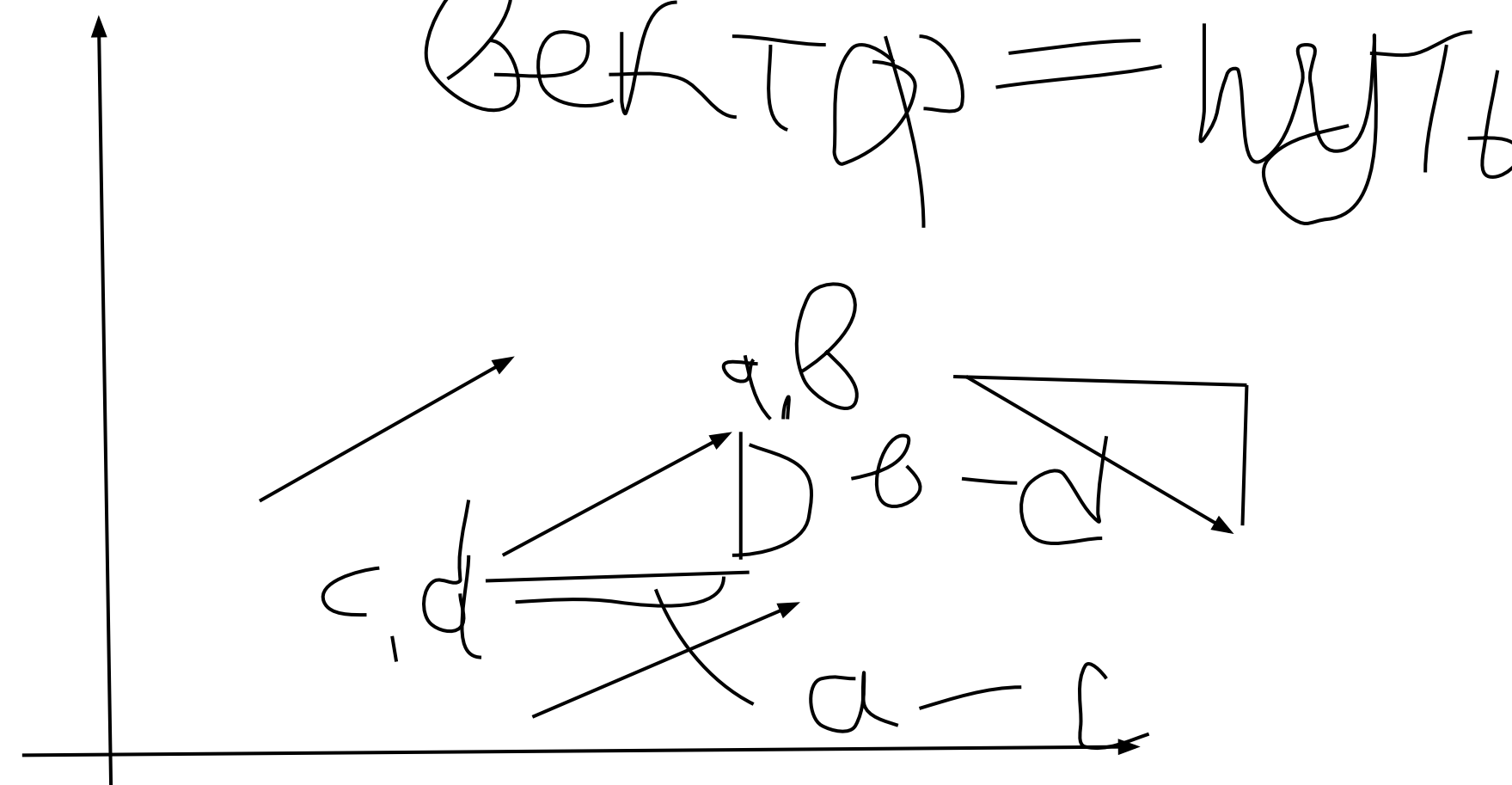
? +  
 Бер Top = высота



$O_1O_2 = V_1/9 = 1/3$



$S = ra/2 + rb/2 + rc/2 =$   
 $= r/2 * (a + b + c)$   
 $r = 2S / (a + b + c)$



Ответ: 1/3