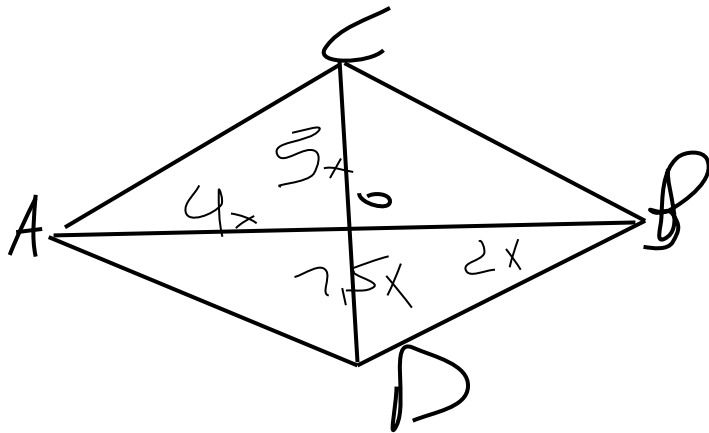


Периметр ромба равен 2 см, длины диагоналей относятся как 3:4. Найти площадь ромба



$$AC=CB=BD=AD=0,5$$

$$S=3x \cdot 4x / 2 = 6x^2$$

$$0,25 = 4x^2 + 2,25x^2$$

$$0,25 = 6,25x^2$$

$$x^2 = 25/625$$

$$x^2 = 1/25$$

$$x = 1/5$$

$$S = 3 \cdot 4 / 50 = 12/50 = 6/25$$