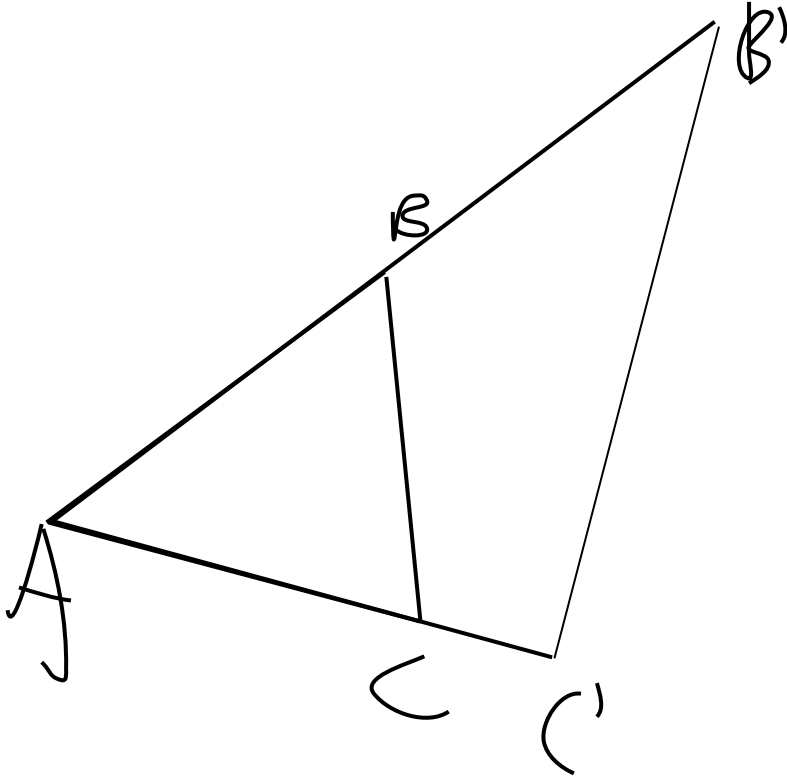


В треугольнике ABC сторону AB увеличили в n раз, а сторону AC в m раз.

(т.е.  $AB'/AB=n$ ,  $AC'/AC=m$ )

Найти отношение площадей треугольников  $S(AB'C')/S(ABC)$



$$A=t \quad AB=x \quad AC=y$$

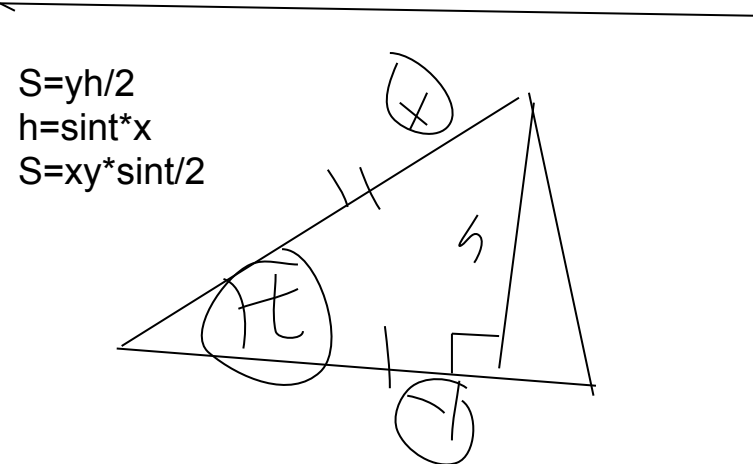
$$S(ABC)=xy \cdot \sin t / 2$$

$$S(AB'C')=mnxy \cdot \sin t / 2$$

$$S(AB'C')/S(ABC) = (mnxy \cdot \sin t / 2) / (xy \cdot \sin t / 2) =$$

$$mn$$

Ответ: mn



$$S=yh/2$$

$$h=\sin t \cdot x$$

$$S=xy \cdot \sin t / 2$$