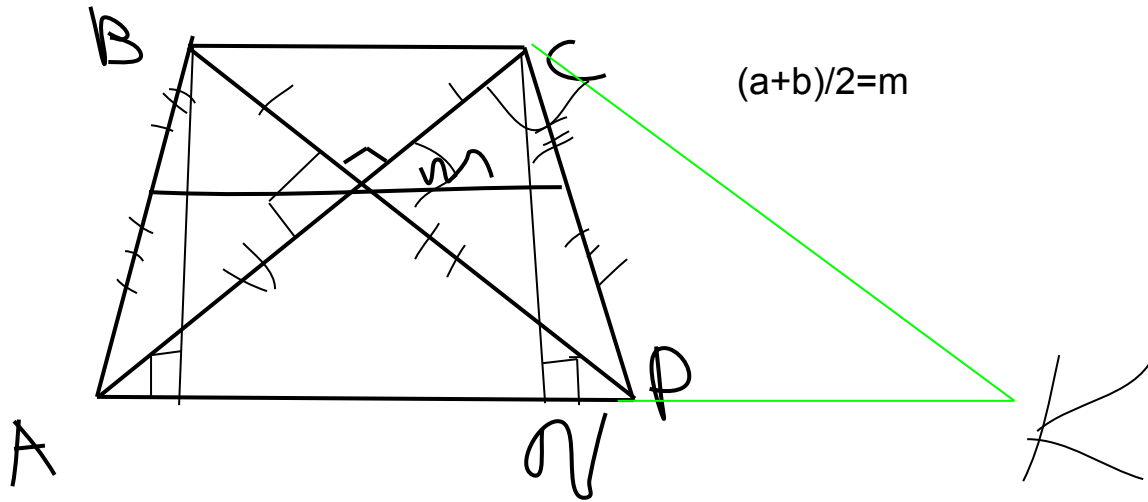


В равнобедренной трапеции средняя линия равна "m", а диагонали взаимно перпендикулярны. Найти площадь трапеции.



подсказка2:
какие равные треугольники
возникли после достроения?

подсказка3:
каким еще является АСК кроме
равнобедренности

$ABC = PCK$ т.к. $CK = AC$;
 $AB = PC$; $BC = PK$.

$AK = 2m$

$$AC^2 = 4m^2 - AC^2$$

$$2AC^2 = 4m^2$$

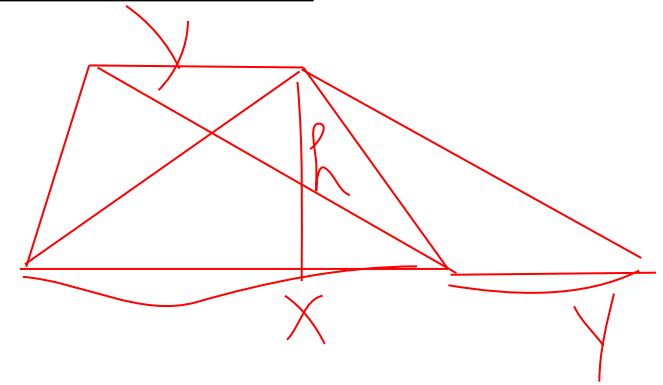
$$AC^2 = 2m^2$$

$$S(ACK) = \frac{AC^2}{2} = m^2$$

$$S(ACK) = \frac{ah}{2} = h \cdot m$$

$$m^2 = hm \Rightarrow h = m$$

$$S(ABCP) = m \cdot h = m^2$$



$$S_{\Delta} = \frac{h(x+y)}{2} = S_{\square}$$

**ХИТРОЕ ПРЕОБРАЗОВАНИЕ
ТРАПЕЦИИ В ТРЕУГОЛЬНИК**