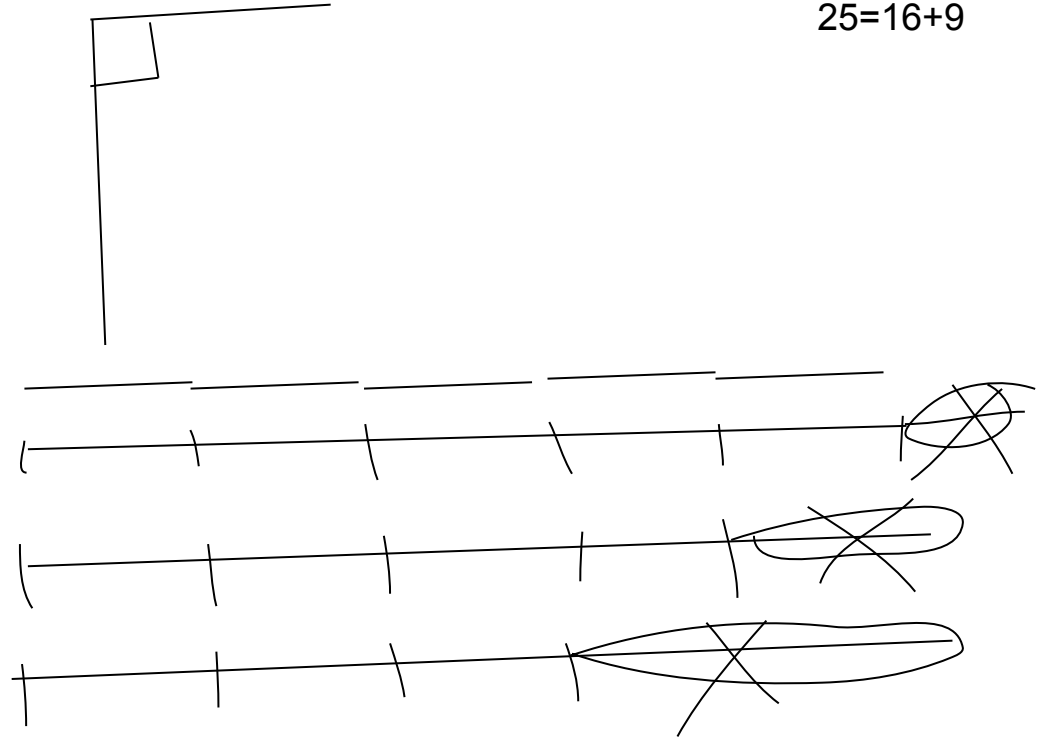
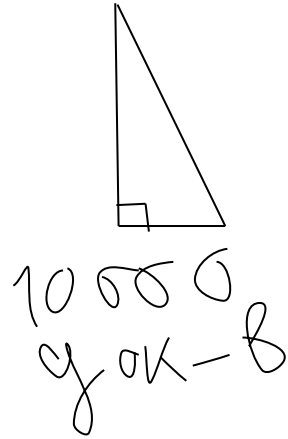
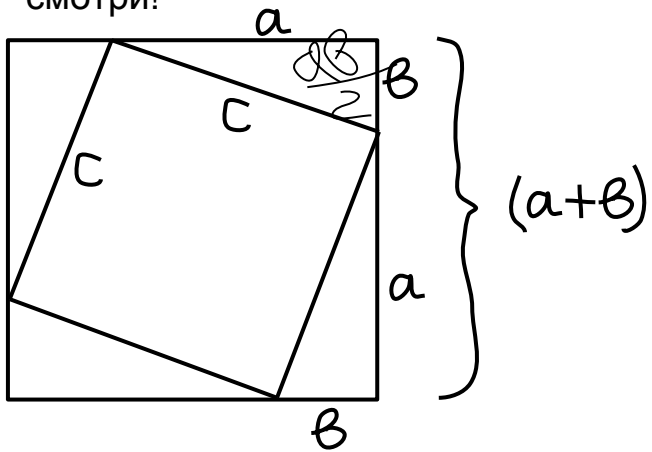


Докажите прямую теорему Пифагора: в прямоугольном треугольнике квадрат гипотенузы (самой длинной его стороны) равен сумме квадратов катетов

Указание:

смотри!



$$5^2 = 4^2 + 3^2$$

$$25 = 16 + 9$$

$$\frac{ab}{2} \cdot 4 + c \cdot c = (a+b)^2$$

$$2ab + c^2 = a^2 + 2ab + b^2$$

$$c^2 = a^2 + b^2$$

