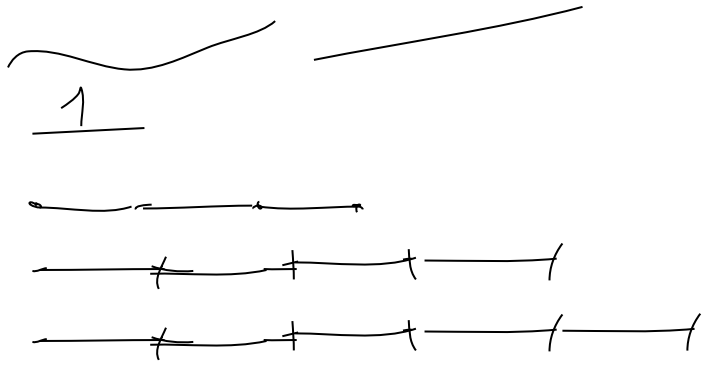
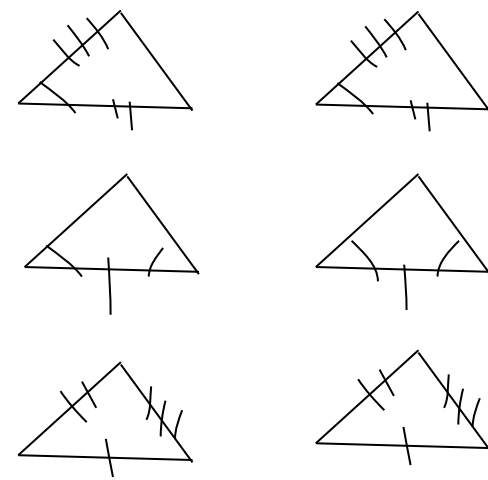


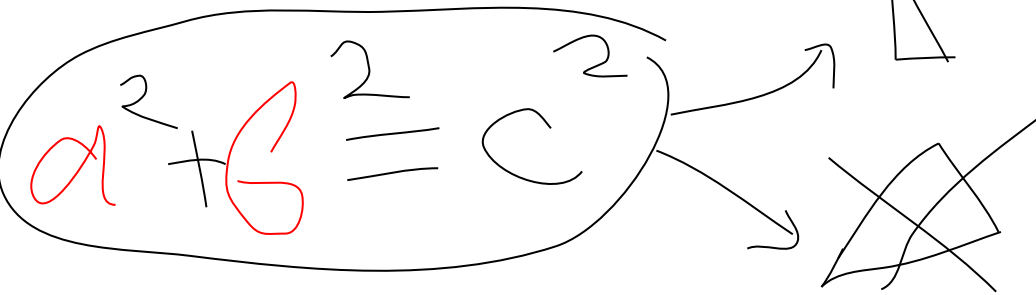
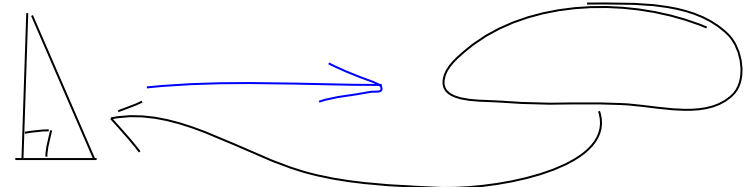
(*). Докажите **обратную теорему Пифагора**: если квадрат гипотенузы равен сумме квадратов катетов, то треугольник прямоугольный

Замечание: Эта теорема нужна, чтобы строить прямой угол в природе.

Например, достаточно взять 3 палки с длинами 3, 4, 5, тогда $3^2 + 4^2 = 5^2$. И получится прямой угол.



$$3^2 + 4^2 = 5^2$$



$$a^2 + b^2 \neq (a+b)^2 = a^2 + 2ab + b^2$$

$(c')^2 = a'^2 + b'^2$
 $a^2 + b^2 = c^2$
 НАПР