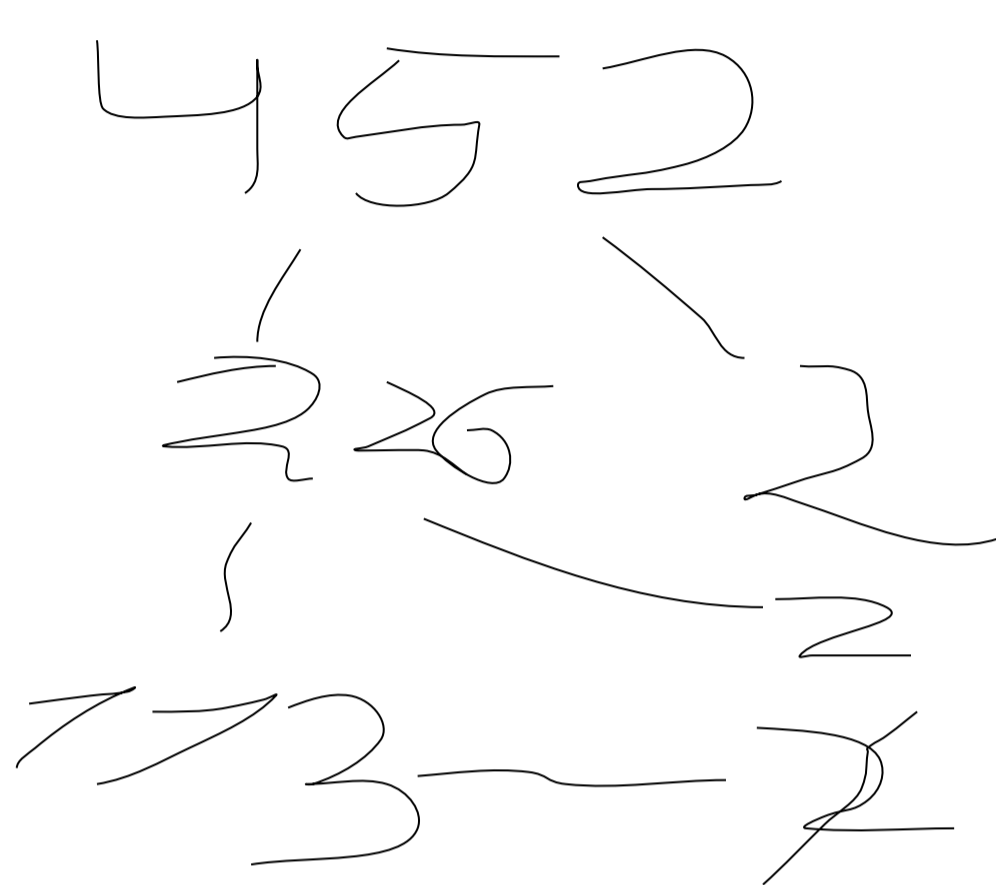
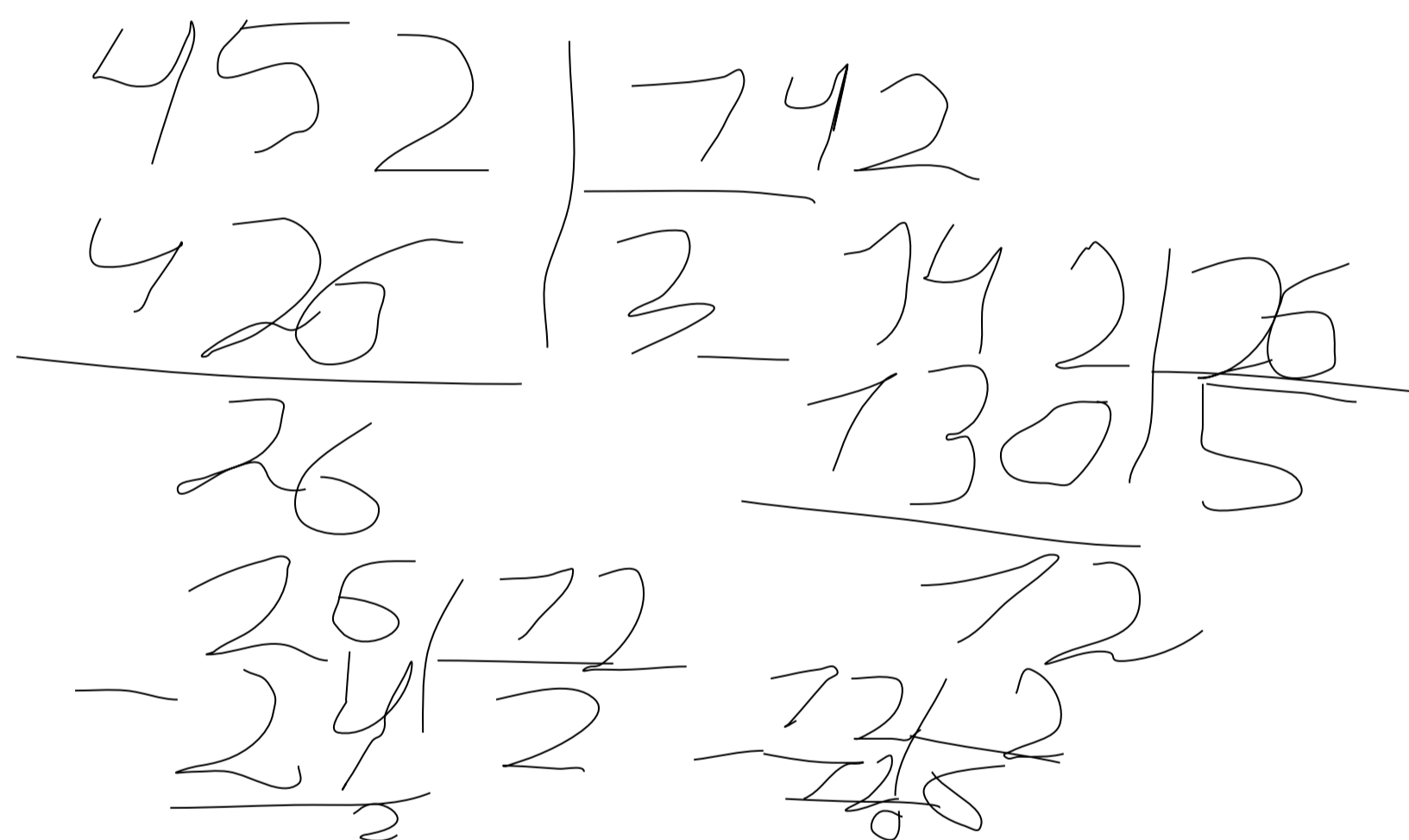


- 1) Найти НОД и НОК чисел 452, 142 разложением на множители
- 2) Найти НОД чисел 452, 142 Алгоритмом Евклида
- 3) Докажите, что $a \cdot b = \text{НОД}(a, b) \cdot \text{НОК}(a, b)$

НОД
И
НОК



$$a \cdot b / \text{НОД}(a, b) = \text{НОК}(a, b)$$



$$\text{НОД} = 2$$

$$\text{НОК} = 2 \cdot 2 \cdot 113 \cdot 71$$

$$452 \cdot 142 = 32092 = 2 \cdot 2 \cdot 113 \cdot 71$$

доказать красное для всех чисел (следует из первого способа)