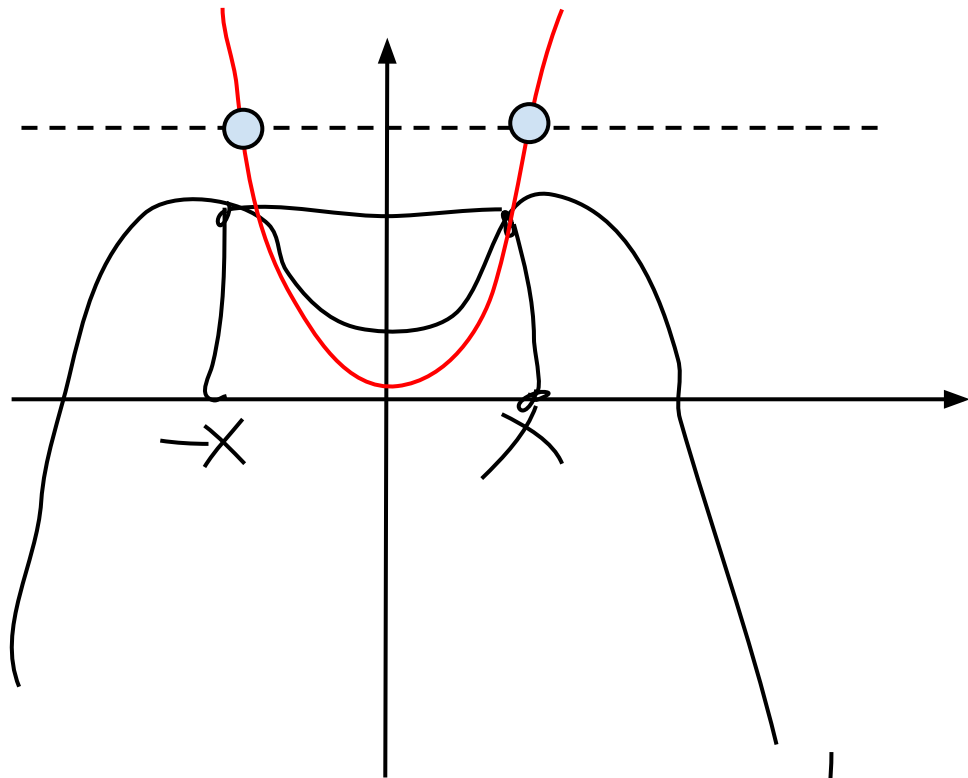


$f(-x)=f(x)$  чётность

$f(-x)=-f(x)$

нечётность

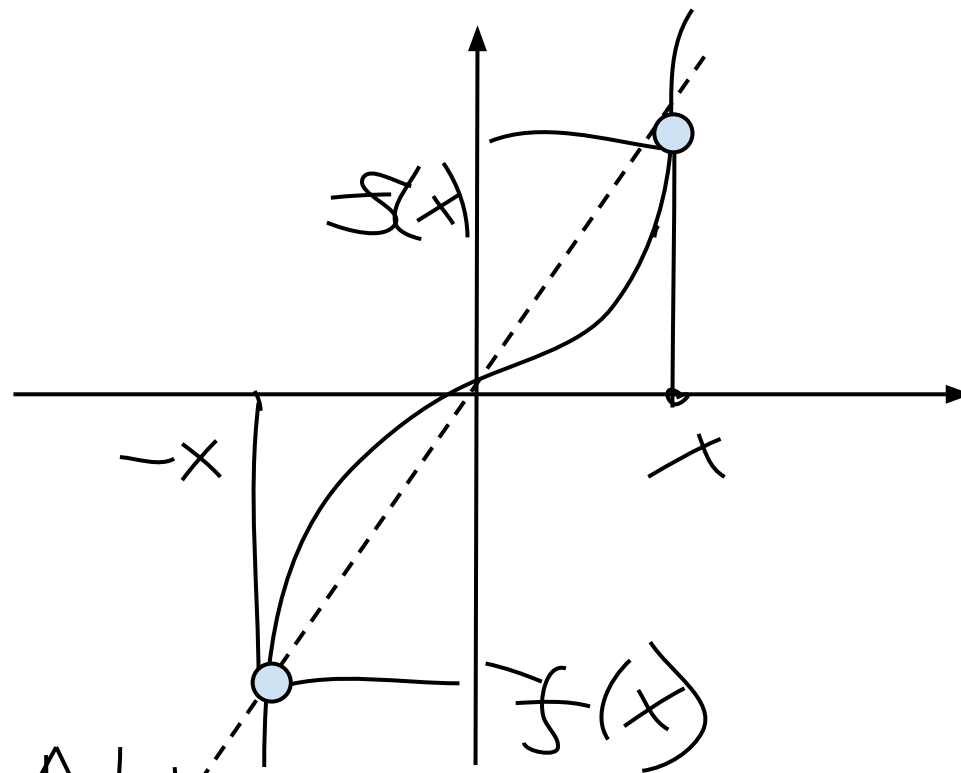
осевая симметрия по оси Y



$\arcsin(-x)=-\arcsin x$

$\arctg(-x)=-\arctg x$

центральная симметрия по началу координат



$\sin(-x)=-\sin x$

$\cos(-x)=\cos x$

$\operatorname{tg}(-x)=-\operatorname{tg} x$

$\operatorname{ctg}(-x)=-\operatorname{ctg} x$

