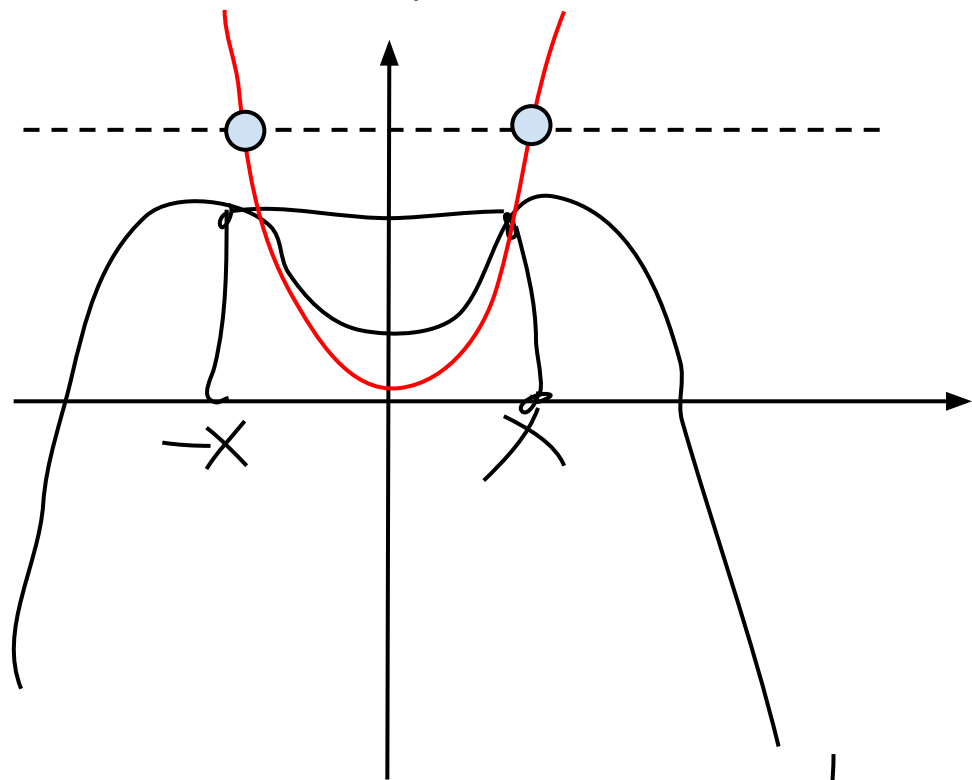


$f(-x)=f(x)$ чётность

$f(-x)=-f(x)$

нечётность

осевая симметрия по оси Y



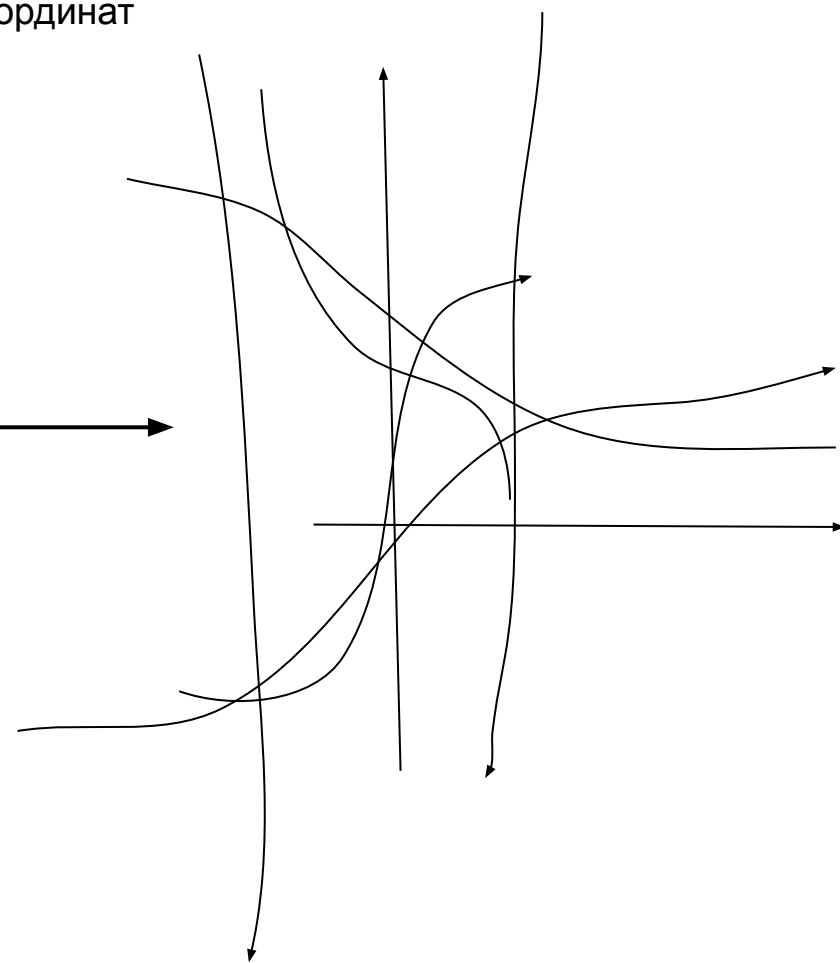
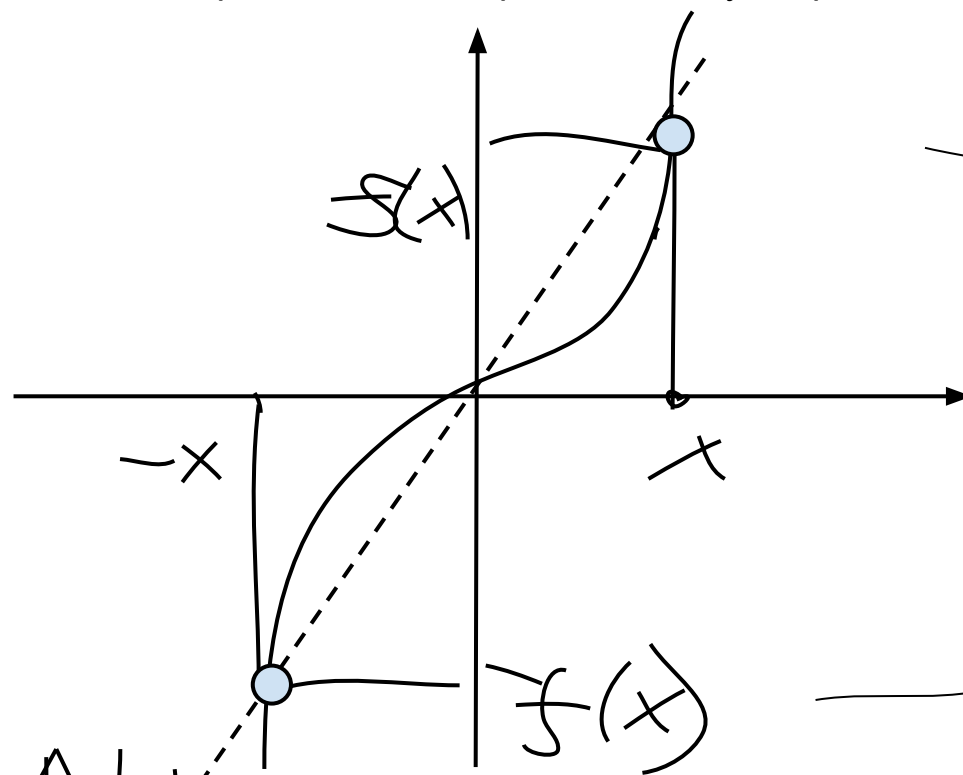
$\arcsin(-x)=-\arcsin x$

$\arctg(-x)=-\arctg x$

$\arccos(-x)$

$\text{arcctg}(-x)$

центральная симметрия по началу координат



$\sin(-x)=-\sin x$

$\cos(-x)=\cos x$

$\text{tg}(-x)=-\text{tg} x$

$\text{ctg}(-x)=-\text{ctg} x$

