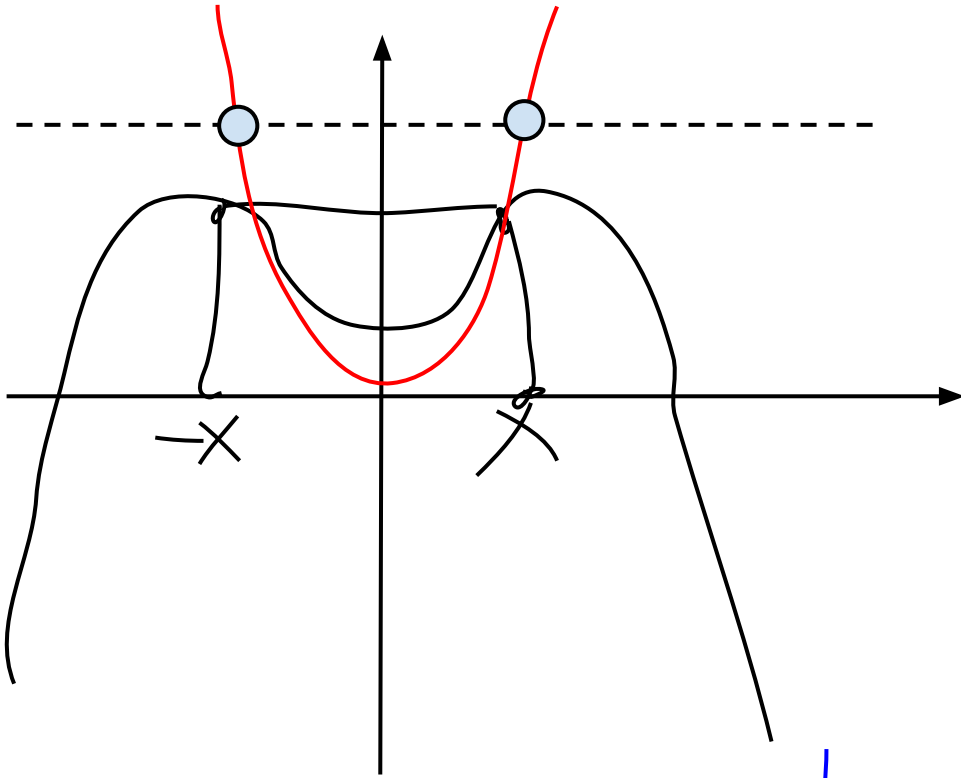


$f(-x)=f(x)$ чётность
 $f(-x)=-f(x)$ нечётность

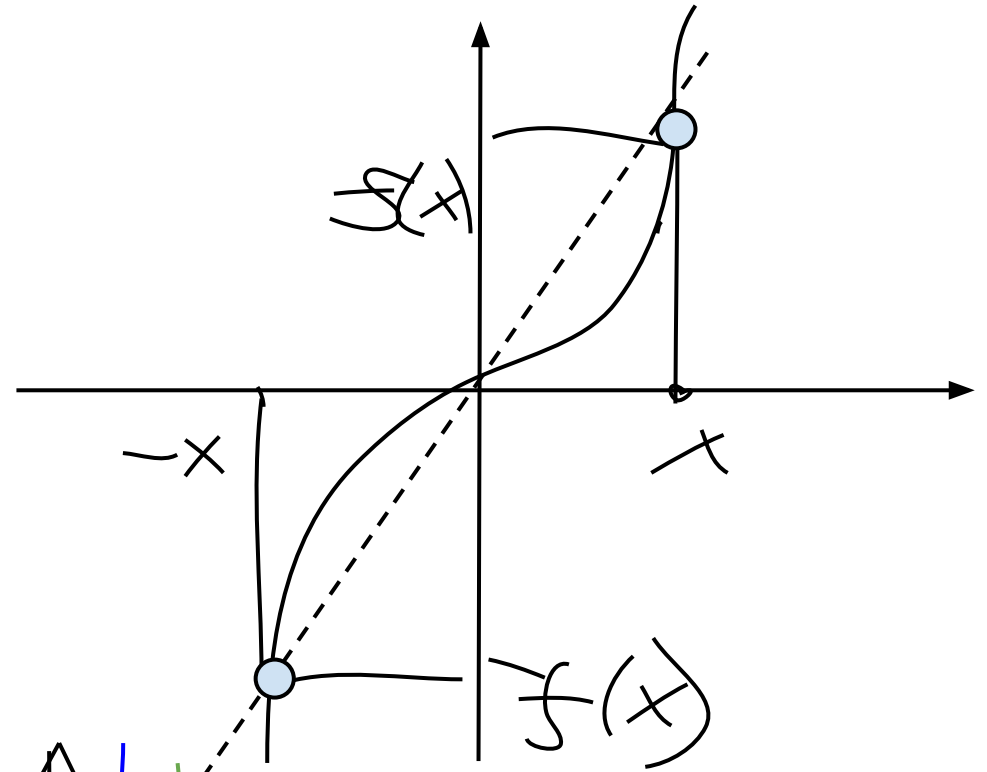
$\arcsin(-x)=-\arcsin x$
 $\operatorname{arctg}(-x)=-\operatorname{arctg} x$

$\arccos(-x)=?$
 $\operatorname{arcctg}(-x)=?$

осевая симметрия по оси Y



центральная симметрия по началу координат



$\sin(-x)=-\sin x$
 $\cos(-x)=\cos x$
 $\operatorname{tg}(-x)=-\operatorname{tg} x$
 $\operatorname{ctg}(-x)=-\operatorname{ctg} x$

